

物件種目	[事業用] その他		
物件名	エルパラッツォ六甲道		
号室名	2・3階		
所在地	〒657-0035 兵庫県神戸市灘区友田町4丁目3-4		
交通	阪神本線「新在家」徒歩3分		
建築構造	鉄骨造 地上3階		
間取タイプ	メゾネット		
専有面積	54㎡	開口部方位	
築年	1998年09月		
現況/入居時期	空室 / 即入		
賃料	88,000 円 (税込)		
共益費・管理費	なし		
敷金	なし		
礼金	88,000円(税込)		
保証金	なし	償却・敷引	なし
更新料	なし		
契約期間	2年間		
町内会費			
駐車場			

## 備考

保証会社費用(初回のみ)が0円になります  
(申込から2週間以内の契約・決済、1月31日までの申込対象)  
1年未満の解約は賃料2ヶ月分、一年以上2年未満の解約は賃料1ヶ月分の違約金が必要です。

エアコン2台・室内天井の照明は残置物です。

住居兼事務所

## 設備

【キッチン】給湯器(都市ガス)・ガスコンロ設置可 【水廻り】風呂(ユニットバス)・トイレ(水洗)・バス・トイレ別 【その他】電気・ガス・水道(公営)・排水(公共下水)・網戸

## 条件

【条件】保証会社利用必須



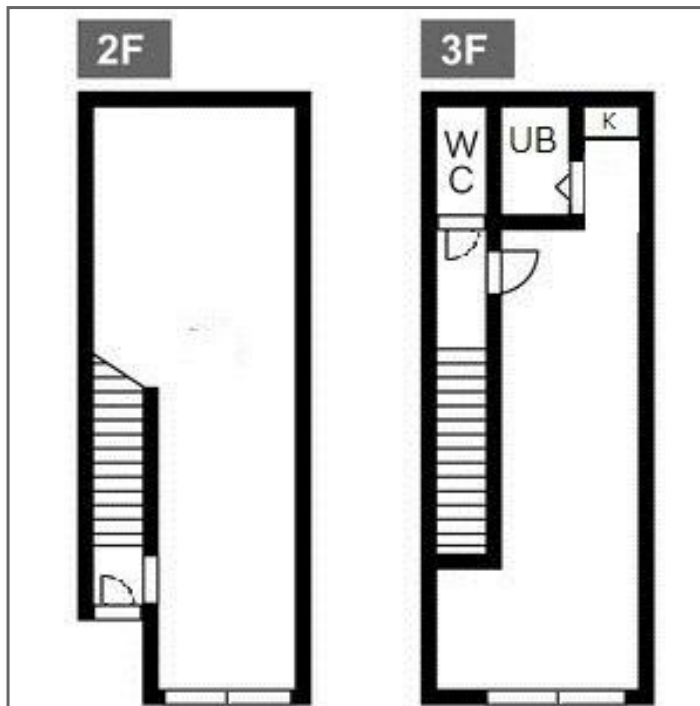
敷金ゼロ

~~敷金~~

浴トイレ別



内覧可能



この資料は物件の概略紹介資料になります。間取図面、設備、概要などが現況と異なる場合は現況優先となります。

特記事項：

法人契約可・保険：保険要加入 当社指定 2年契約

兵庫県知事免許(8)第9120号

**日生住建株式会社**

神戸市中央区二宮町4丁目7番4号

TEL：078-272-1000 FAX：078-272-2700

取引態様：貸主代理