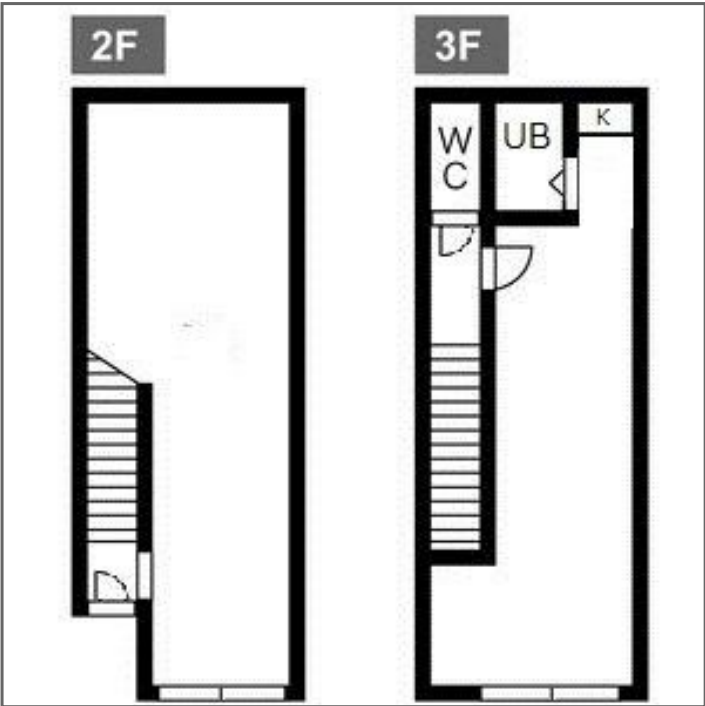
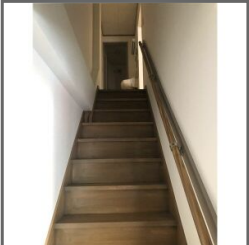
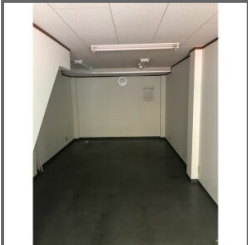
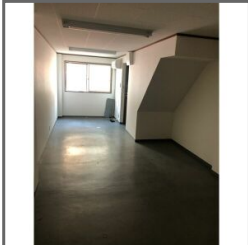


物件種目	[事業用] その他		
物件名	エルパラッツォ六甲道		
号室名	2・3階		
所在地	〒657-0035 兵庫県神戸市灘区友田町 4 丁目3-4		
交通	阪神本線「新在家」徒歩3分		
建築構造	鉄骨造 地上3階		
間取タイプ	メゾネット		
専有面積	54㎡	開口部方位	
築年	1998年09月		
現況/入居時期	空室 / 即入		
賃料	97,680 円（税込）		
共益費・管理費	なし		
敷金	なし		
礼金	97,680円(税込)		
保証金	なし	償却・敷引	なし
更新料	なし		
契約期間	2年間		
町内会費			
駐車場			
備 考			
保証会社費用(初回のみ)が0円になります (申込から2週間以内の契約・決済、10月31日までの申込対象) 半年未満の解約は賃料2ヶ月分、半年以上1年未満の解約は賃料1ヶ月分の違約金が必要です。			
エアコン2台・室内天井の照明は残置物です。			
住居兼事務所			
設 備			
【キッチン】 給湯器（都市ガス）・ガスコンロ設置可 【水廻り】 風呂（ユニットバス）・トイレ（水洗）・バス・トイレ別 【その他】 電気・ガス・水道（公営）・排水（公共下水）・網戸			
条 件			
【条件】 保証会社利用必須			



この資料は物件の概略紹介資料になります。間取図面、設備、概要などが現況と異なる場合は現況優先となります。

特記事項：
法人契約可・保険：保険要加入 当社指定 2年契約

兵庫県知事免許(8)第9120号

日生住建株式会社

神戸市中央区二宮町 4 丁目 7 番 4 号

TEL：078-272-1000 FAX：078-272-2700

取引態様：貸主代理