

物件種目	[事業用] その他		
物件名	エルパラッツォ六甲道		
号室名	2・3階		
所在地	〒657-0035 兵庫県神戸市灘区友田町4丁目3-4		
交通	阪神本線「新在家」徒歩3分		
建築構造	鉄骨造 地上3階		
間取タイプ	メゾネット		
専有面積	54㎡	開口部方位	
築年	1998年09月		
現況/入居時期	空室 / 即入		
賃料	97,790 円 (税込)		
共益費・管理費	なし		
敷金	なし		
礼金	97,790円(税込)		
保証金	なし	償却・敷引	なし
更新料	なし		
契約期間	2年間		
町内会費			
駐車場			

備考

保証会社費用(初回のみ)が0円になります
(申込から2週間以内の契約・決済、10月31日までの申込対象)
半年未満の解約は賃料2ヶ月分、半年以上1年未満の解約は賃料1ヶ月分の違約金が必要です。

エアコン2台・室内天井の照明は残置物です。

住居兼事務所

設備

【キッチン】給湯器(都市ガス)・ガスコンロ設置可 【水廻り】風呂(ユニットバス)・トイレ(水洗)・バス・トイレ別 【その他】電気・ガス・水道(公営)・排水(公共下水)・網戸

条件

【条件】保証会社利用必須



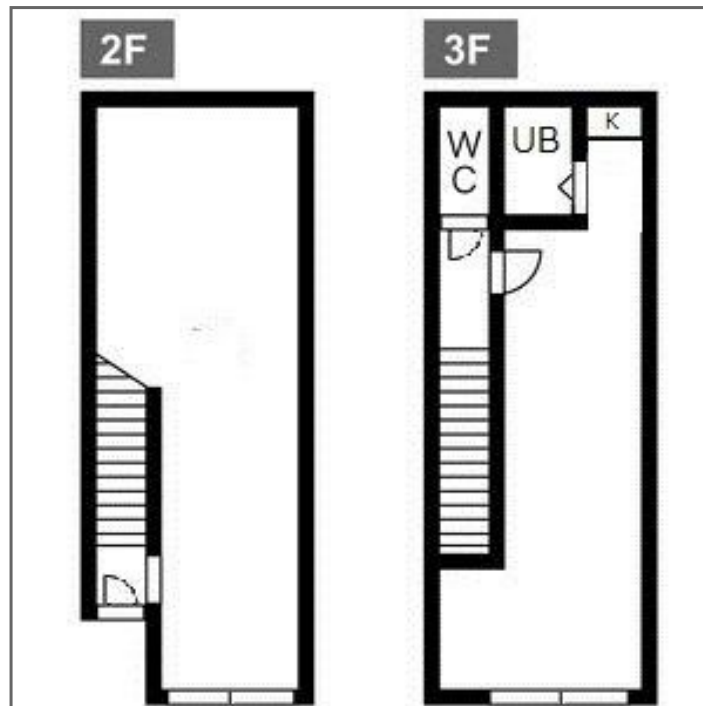
敷金ゼロ

敷金

浴トイレ別



内覧可能



この資料は物件の概略紹介資料になります。間取図面、設備、概要などが現況と異なる場合は現況優先となります。

特記事項：
法人契約可・保険：保険要加入 当社指定 2年契約

兵庫県知事免許(8)第9120号

日生住建株式会社

神戸市中央区二宮町4丁目7番4号

TEL：078-272-1000 FAX：078-272-2700

取引態様：貸主代理