

物件種目	[事業用] 店舗・事務所		
物件名	TOPカーテンビル		
号室名	K・L（1階部分）		
所在地	〒515-0045 三重県松阪市駅部田町74-1		
交通	紀勢線「松阪」徒歩33分 [バス]「三重交通バス 駅部田」停 徒歩2分		
建築構造	鉄筋コンクリート造 地上4階		
間取タイプ	テナント		
専有面積	128㎡	開口部方位	
築年	1974年05月		
現況/入居時期	空室 / 即入		
賃料	66,000 円（税込）		
共益費・管理費	なし		
敷金	なし		
礼金	なし		
保証金	なし	償却・敷引	なし
更新料	なし		
契約期間	定期借家 1年間		
町内会費			
駐車場			

備 考

ガレージ2台付

1年更新の定期借家契約となります。

重飲食可。何商でも相談可能です。
ただし、官公庁(保健所・消防署・警察等)及び近隣の許可・承諾は借主の責任と負担で手続きを行ってください。

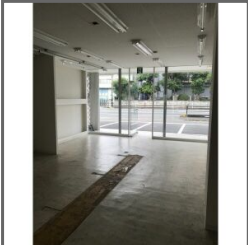
雨漏りによる動産の被害については保証致しません。
また、雨漏り以外の全ての補修費用は借主負担です。
業務用エアコンは残置物です。

設 備

【位置】 角部屋 【その他】 専用ごみ置場・電気・ガス（プロパンガス）
・水道（公営）・排水（浄化槽）

条 件

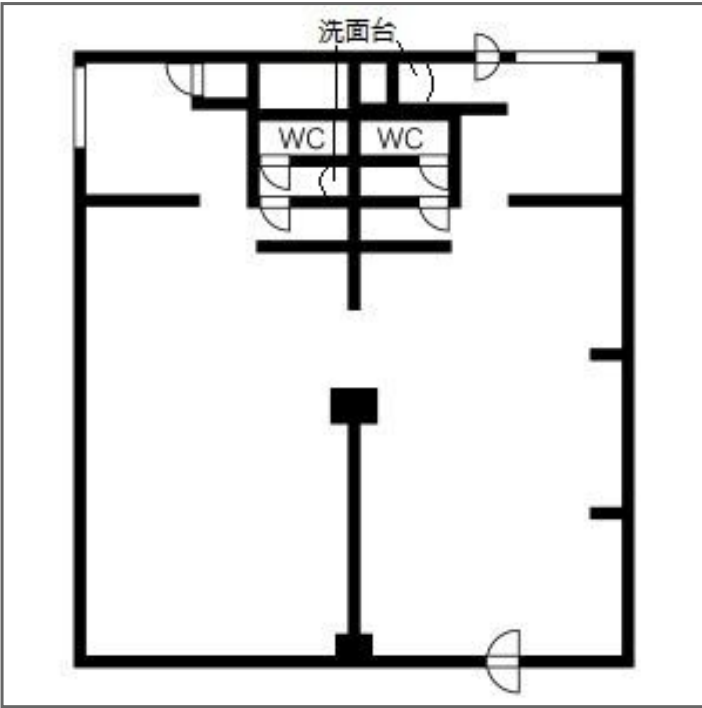
【条件】 事務所利用可能・保証会社利用必須



敷金ゼロ
~~敷金~~

礼金ゼロ
~~礼金~~

路面店



この資料は物件の概略紹介資料になります。間取図面、設備、概要などが現況と異なる場合は現況優先となります。

特記事項：
法人契約可・保険：保険要加入 当社指定 2年契約

兵庫県知事免許(8)第9120号

日生住建株式会社

神戸市中央区二宮町 4 丁目 7 番 4 号

TEL：078-272-1000 FAX：078-272-2700

取引態様：貸主代理