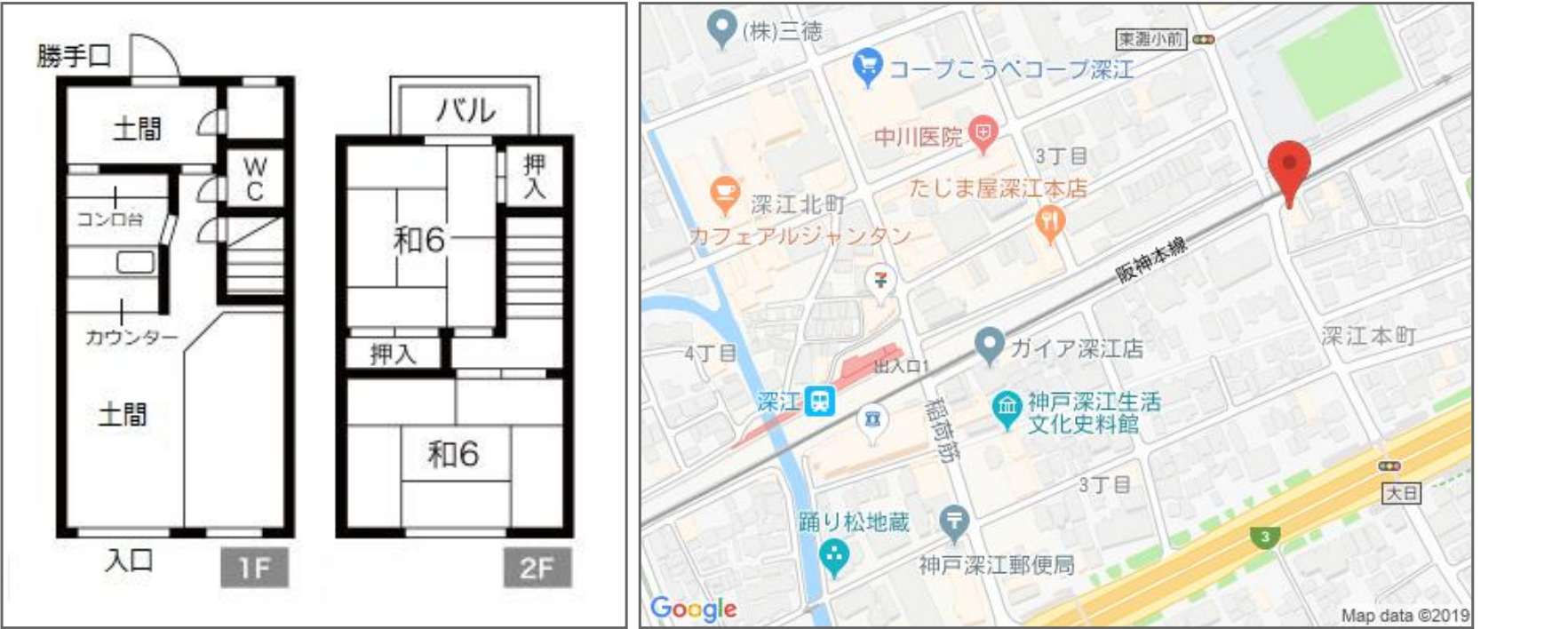
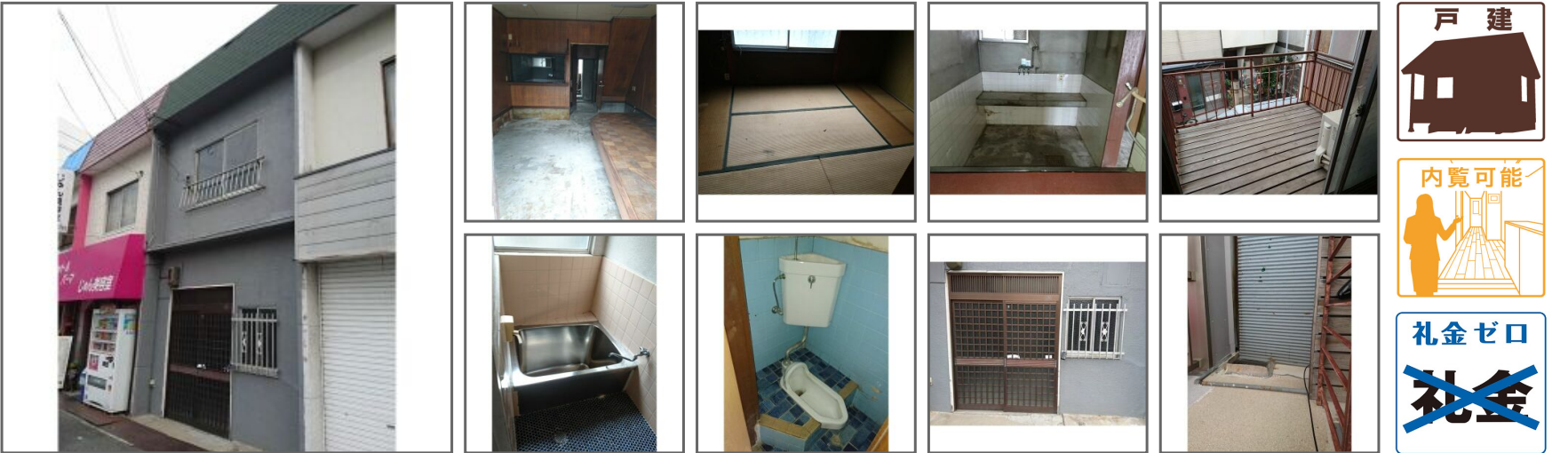


物件種目	[事業用] 店舗（一戸建）		
物件名	深江本町2丁目店舗		
号室名			
所在地	〒658-0021 兵庫県神戸市東灘区深江本町 2 丁目12-8		
交通	阪神本線「深江」徒歩4分		
建築構造	木造 地上2階		
間取タイプ	テナント		
専有面積	52.98㎡	開口部方位	東
築年	1969年10月		
現況/入居時期	空室 / 即入		
賃料	88,000 円（税込）		
共益費・管理費	なし		
敷金	88,000円		
礼金	なし		
保証金	なし	償却・敷引	なし
更新料	なし		
契約期間	2年間		
町内会費			
駐車場			
備 考			
保証会社費用（初回のみ）、鍵交換代が0円になります （申込から2週間以内の契約・決済、2月29日までの申込対象） 半年未満の解約は賃料2ヶ月分、半年以上1年未満の解約は賃料1ヶ月分の違約金が必要です。			
重飲食可。何商でも相談可能です。 ただし、官公庁（保健所・消防署・警察等）及び近隣の許可・承諾は借主の責任と負担で手続きを行ってください。 雨漏りによる動産の被害については保証致しません。 また、雨漏り以外の全ての補修費用は借主負担です。			
設 備			
【水廻り】 トイレ（水洗）【その他】 電気・ガス（都市ガス）・水道（公営）・排水（公共下水）・バルコニー／ベランダ			
条 件			
【条件】 事務所利用可能・保証会社利用必須			



この資料は物件の概略紹介資料になります。間取図面、設備、概要などが現況と異なる場合は現況優先となります。

特記事項：
民泊転貸可・法人契約可・保険：保険要加入 当社指定 2年契約

兵庫県知事免許(8)第9120号

日生住建株式会社
神戸市中央区二宮町 4 丁目 7 番 4 号
TEL：078-272-1000 FAX：078-272-2700

取引態様：貸主代理