

物件種目	[住居用] 貸家		
物件名	大日通2丁目貸家		
号室名			
所在地	〒651-0064 兵庫県神戸市中央区大日通2丁目3-1		
交通	東海道線「灘」徒歩7分		
建築構造	木造 地上2階		
間取タイプ	3DK		
専有面積	41.53㎡	開口部方位	東
築年	1972年07月		
現況/入居時期	空室 / 即入		
賃料	25,000 円		
共益費・管理費	なし		
敷金	なし		
礼金	なし		
保証金	なし	償却・敷引	なし
更新料	なし		
契約期間	2年間		
町内会費			
駐車場			

備考

すべての補修費用は借主負担です(雨漏り含む)
キッチン・トイレは残置物です

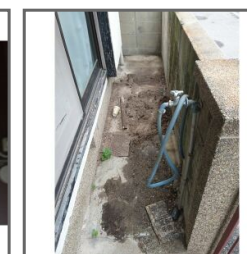
民泊・飲食店・倉庫なんでも可(別途消費税が加算されます)。
ただし、官公庁(保健所・消防署・警察等)及び近隣の許可・承諾は
借主の責任と負担で手続きを行ってください。

設備

【キッチン】 ガスコンロ設置可 【水廻り】 風呂・トイレ(水洗)・バス
・トイレ別 【その他】 電気・ガス(都市ガス)・水道(公営)・排水(浄
化槽)・バルコニー/ベランダ

条件

【条件】 保証会社利用必須



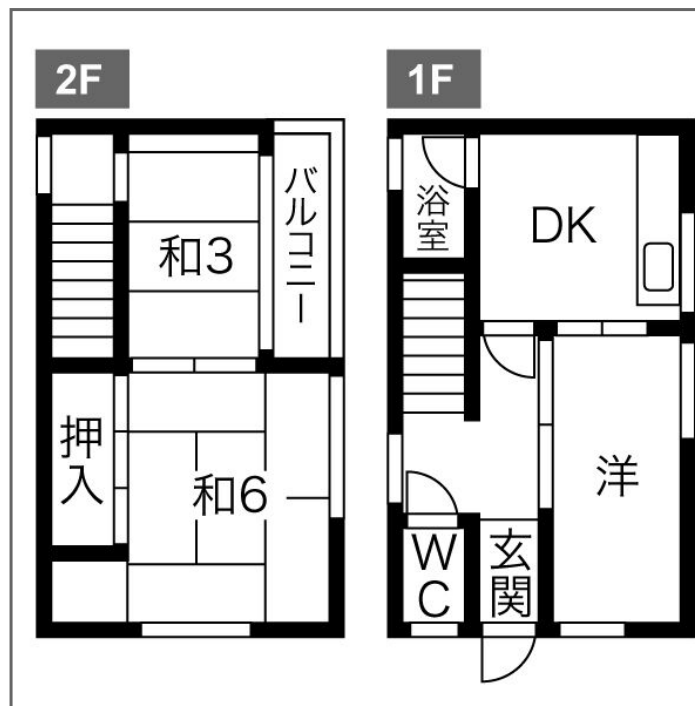
敷金ゼロ

~~敷金~~

礼金ゼロ

~~礼金~~

内覧可能



この資料は物件の概略紹介資料になります。間取図面、設備、概要などが現況と異なる場合は現況優先となります。

特記事項:

法人契約可・保険: 保険要加入 当社指定 2年契約 20,000円(「地震災害一時金特約」をつける 場合は 別途4,000円)・鍵交換代: 15,000円(税込/契約時)

兵庫県知事免許(8)第9120号

日生住建株式会社

神戸市中央区二宮町4丁目7番4号

TEL: 078-272-1000 FAX: 078-272-2700

取引態様: 貸主代理