

物件種目	[住居用] アパート		
物件名	磯部文化		
所在地	兵庫県神戸市垂水区山手 3丁目1-13		
交通	山陽線「垂水」徒歩12分		
建築構造	木造 地上2階		
号室名	201 (2階部分)		
間取タイプ	2DK		
専有面積	39㎡	開口部方位	西
築年	1973年04月		
現況/入居時期	空室 / 即入		
賃料	16,000 円		
共益費・管理費	3,000円		
敷金	なし		
礼金	なし		
保証金	なし	償却・敷引	なし
更新料	なし		
契約期間	2年間		
町内会費			
駐車場			

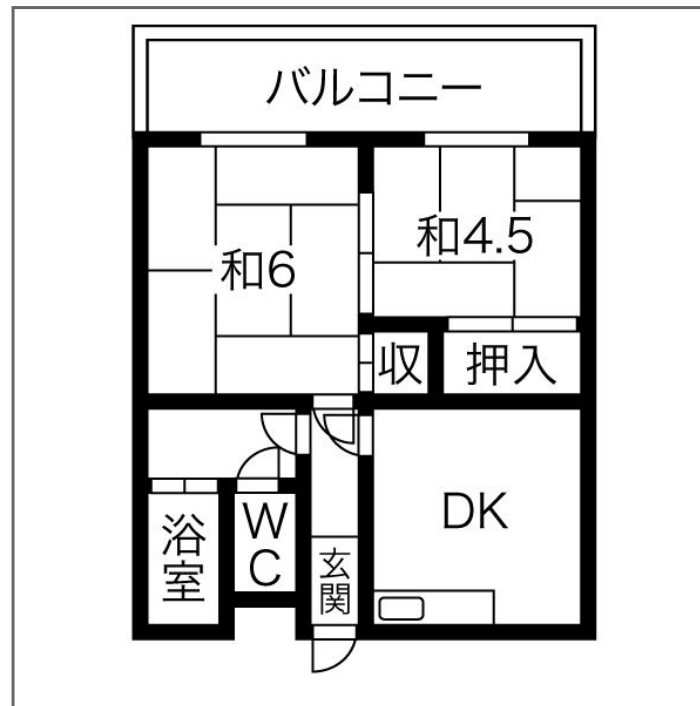
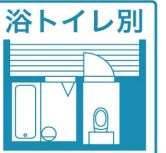
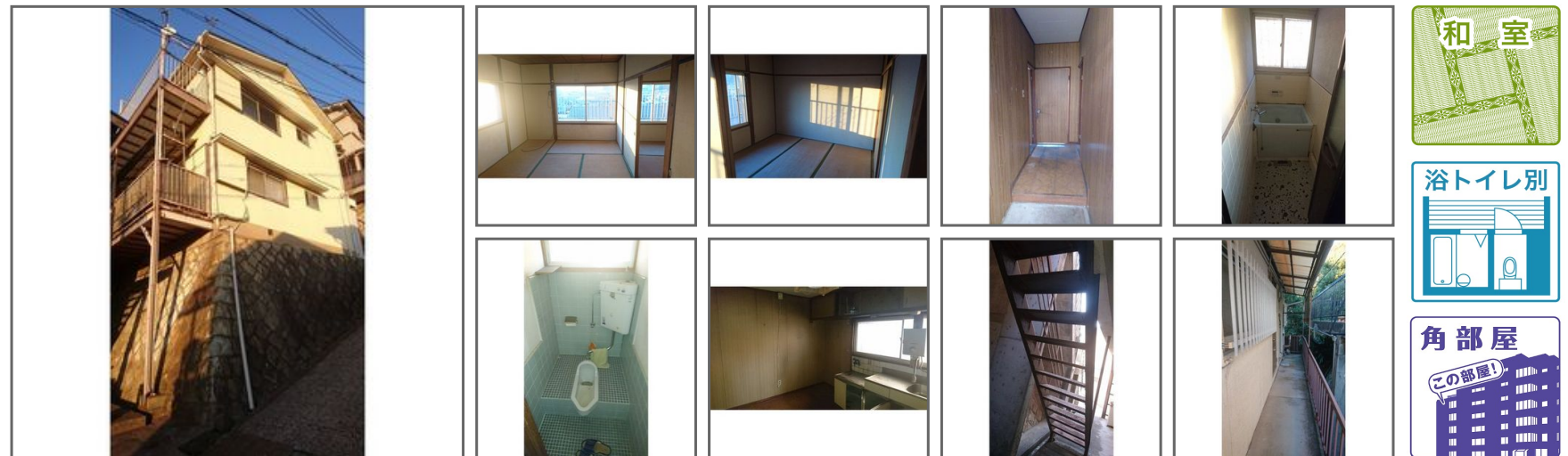
## 備考

保証会社費用(初回のみ)、鍵交換代が0円になります  
 半年未満の解約は賃料2ヶ月分、半年以上1年未満の解約は賃料1ヶ月分の  
 違約金が必要  
 9月末までのお申込対象

室内天井の照明は残置物です。

## 設備

【位置】 角部屋 【条件】 保証会社利用必須・2人入居可能 【水廻り】 風呂・バス・トイレ別・トイレ(水洗)・洗濯機置場(屋外) 【その他】 バルコニー/ベランダ・ガス(都市ガス)・排水(公共下水)・電気・日当たり良好・水道(公営)



この資料は物件の概略紹介資料になります。間取図面、設備、概要などが現況と異なる場合は現況優先となります。

## 特記事項:

法人契約可・保険: 保険要加入 当社指定 2年契約 20,000円(「地震災害一時金特約」をつける場合は 別途4,000円)・鍵交換代: 15,000円(税込/契約時)

兵庫県知事免許(8)第9120号

**日生住建株式会社**

神戸市中央区二宮町 4丁目 7番 4号

TEL: 078-272-1000 FAX: 078-272-2700

取引態様: 貸主代理