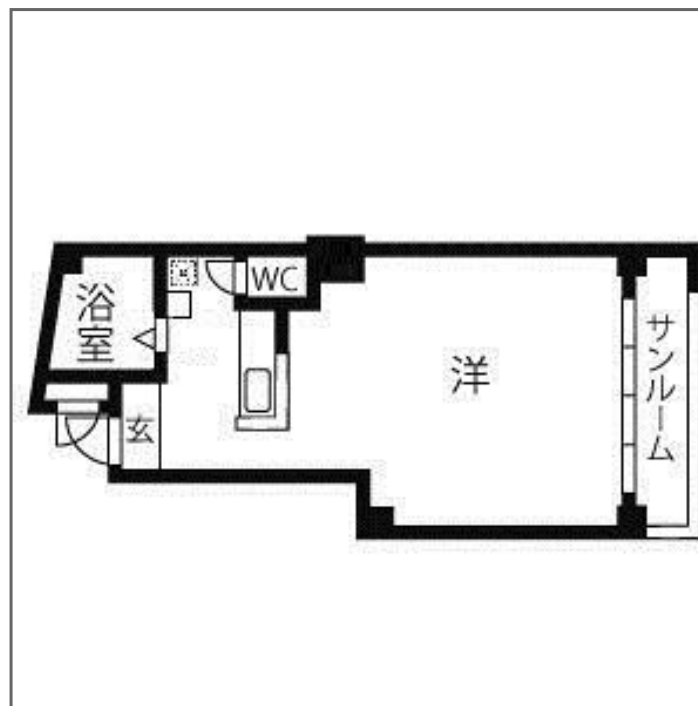
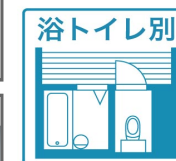
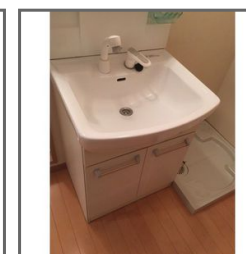
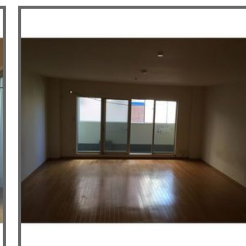


物件種目	[住居用] マンション		
物件名	西宮センタービル		
所在地	兵庫県西宮市櫛塚町3-27		
交通	東海道線「西宮」徒歩7分 阪神本線「西宮」徒歩10分		
建築構造	鉄筋コンクリート造 地上6階		
号室名	201 (2階部分)		
間取タイプ	ワンルーム		
専有面積	50㎡	開口部方位	
築年	1978年01月		
現況/入居時期	空室 / 即入		
賃料	67,000 円		
共益費・管理費	3,000円		
敷金	なし		
礼金	201,000円		
保証金	なし	償却・敷引	なし
更新料	なし		
契約期間	2年間		
町内会費			
駐車場	敷地内駐車場 / 空きなし		
備考			
駐輪場: 入居人数以上の自転車月額500円。バイク50ccまで月額1,000円。それ以上は駐輪不可。			
1年未満に解約の場合、ハウスクリーニング費用40,000円が必要です。			
室内天井の照明は残置物です。			
設備			
【位置】 角部屋 【条件】 保証会社利用必須・2人入居可能 【キッチン】 給湯器(都市ガス) 【水廻り】 洗面台(独立)・洗濯機置場(室内)・トイレ(水洗)・バス・トイレ別・風呂(ユニットバス) 【放送・通信】 光ファイバー 【その他】 水道(公営)・網戸・ガス・自転車置場・排水(公共下水)・電気			



この資料は物件の概略紹介資料になります。間取図面、設備、概要などが現況と異なる場合は現況優先となります。

特記事項：
法人契約可・保険：保険要加入 火災保険 2年契約 20,000円・鍵交換費用：15,000円（税込/契約時）

兵庫県知事免許(7)第9120号

日生住建株式会社

神戸市中央区二宮町4丁目7番4号

TEL: 078-272-1000 FAX: 078-272-2700

取引態様：貸主代理