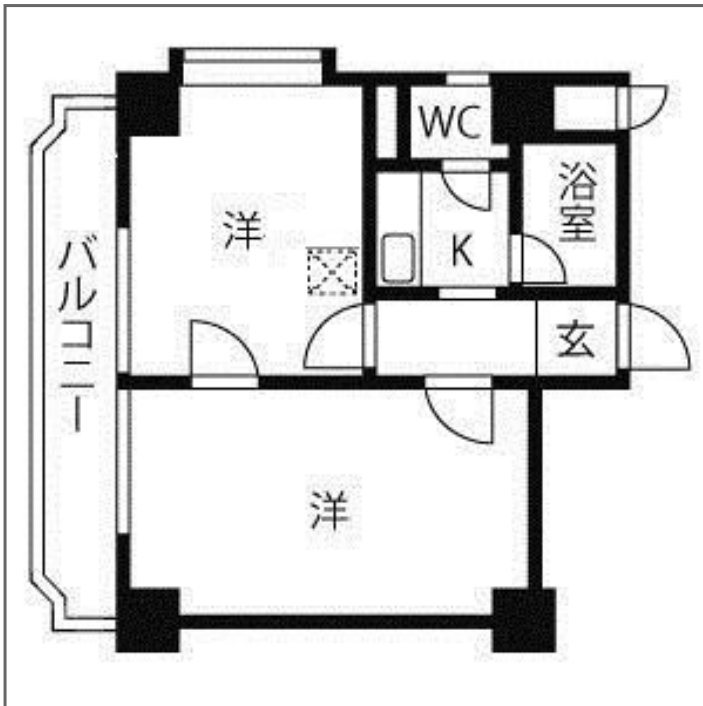
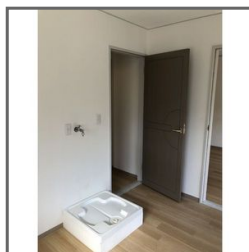


物件種目	[住居用] マンション		
物件名	ロイヤル花隈		
所在地	兵庫県神戸市中央区北長狭通 6 丁目3-10		
交通	神戸東西線「花隈」徒歩1分 東海道線「元町」徒歩6分		
建築構造	鉄筋コンクリート造 地上9階		
号室名	3-A（3階部分）		
間取タイプ	2K		
専有面積	34.98㎡	開口部方位	南
築年	1979年06月		
現況/入居時期	空室 / 2018年11月上旬		
賃料	60,000 円		
共益費・管理費	8,000円		
敷金	なし		
礼金	120,000円		
保証金	なし	償却・敷引	なし
更新料	なし		
契約期間	2年間		
町内会費			
駐車場			
備 考			
1年未満に解約の場合、ハウスクリーニング費用40,000円が必要です。 室内天井の照明は残置物です。			
設 備			
【位置】 角部屋 【条件】 2人入居可能・保証会社利用必須 【キッチン】 給湯器（都市ガス）・IHクッキングヒーター（一個口）【水廻り】 風呂（ユニットバス）・トイレ（水洗）・バス・トイレ別・洗濯機置場（室内）【冷暖房】 エアコン（冷暖房）【セキュリティ】 防犯カメラ 【その他】 エレベーター・電気・ガス（都市ガス）・水道（公営）・排水（公共下水）・バルコニー／ベランダ・網戸・分譲タイプ・日当たり良好			



この資料は物件の概略紹介資料になります。間取図面、設備、概要などが現況と異なる場合は現況優先となります。

特記事項：
法人契約可・保険：保険要加入 当社指定 2年契約 20,000円（「地震災害一時金特約」を付ける場合は別途4,000円）・鍵交換費用：15,000円（税込/契約時）

兵庫県知事免許(8)第9120号

日生住建株式会社

神戸市中央区二宮町 4 丁目 7 番 4 号

TEL：078-272-1000 FAX：078-272-2700

取引態様：貸主