

物件種目	[住居用] 貸家		
物件名	須磨本町2丁目戸建		
所在地	兵庫県神戸市須磨区須磨本町 2 丁目3-6		
交通	山電本線「山陽須磨」徒歩5分		
建築構造	木造 地上2階		
号室名			
間取タイプ	1K		
専有面積	60㎡	開口部方位	南
築年	1978年07月		
現況/入居時期	空室 / 2018年10月上旬		
賃料	70,000 円		
共益費・管理費	なし		
敷金	なし		
礼金	70,000円		
保証金	なし	償却・敷引	なし
更新料	なし		
契約期間	2年間		
町内会費			
駐車場			

備考

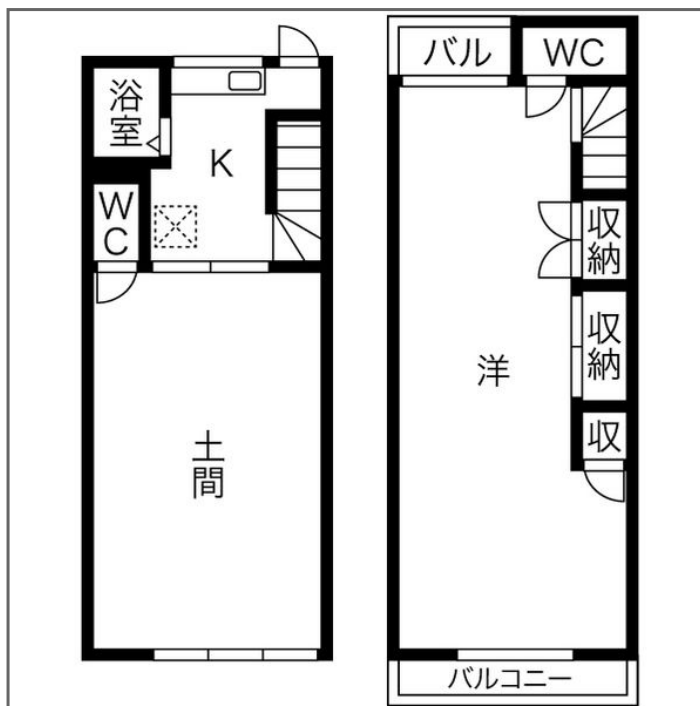
事務所使用の場合別途消費税が必要です。

1年未満に解約の場合、ハウスクリーニング費用40,000円が必要です。
室内天井の照明は残置物です。

UB・洗面台・洗濯パン新調

設備

【条件】保証会社利用必須・事務所利用可能 【キッチン】給湯器（都市ガス）
【水廻り】洗濯機置場（室内）・トイレ（水洗）・バス・トイレ別・風呂（ユニットバス）
・トイレ2カ所・洗面台（独立） 【テナント設備】飲食店可 【その他】バルコニー/ベランダ・水道（公営）・ガス（都市ガス）
・排水（公共下水）・電気



この資料は物件の概略紹介資料になります。間取図面、設備、概要などが現況と異なる場合は現況優先となります。

特記事項：
法人契約可・保険：保険要加入 当社指定 2年契約 20,000円（住居の場合「地震災害一時金特約」をつける場合は 別途4,000円）・鍵交換代：15,000円（税込/契約時）

兵庫県知事免許(8)第9120号

日生住建株式会社

神戸市中央区二宮町 4 丁目 7 番 4 号

TEL : 078-272-1000 FAX : 078-272-2700

取引態様：貸主代理