

物件種目	[住居用] マンション		
物件名	コスモプラザ三宮		
号室名	331（3階部分）		
所在地	〒651-0087 兵庫県神戸市中央区御幸通 3 丁目2-4		
交通	東海道線「三ノ宮」徒歩9分 阪神本線「神戸三宮」徒歩8分		
建築構造	鉄骨鉄筋コンクリート造 地上10階		
間取タイプ	ワンルーム		
専有面積	18.04㎡	開口部方位	東
築年	1984年07月		
現況/入居時期	空室 / 即入		
賃料	41,000 円		
共益費・管理費	5,000円		
敷金	なし		
礼金	なし		
保証金	なし	償却・敷引	なし
更新料	なし		
契約期間	普通借家 2年間		
町内会費			
駐車場			

備 考

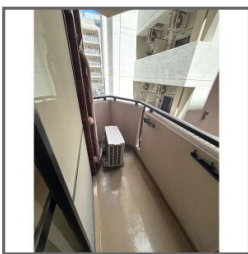
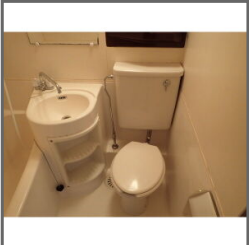
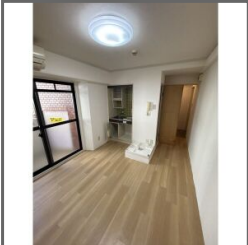
室内は禁煙です。 保証人なし相談可能  
給湯基本料別途月額1,600円(使用料は管理組合に直接お支払いいただきます)。  
事務所使用の場合別途消費税が必要です。  
保証会社費用(初回のみ)・鍵交換代が0円になります  
(申込から2週間以内の契約・決済、12月27日までの申込対象)  
1年未満の解約は賃料2ヶ月分、1年以上2年未満の解約は賃料1ヶ月分の違約金  
が必要です。 店舗・事務所・倉庫、外国人(永住者を除く)の場合は初回保証  
料50%をご負担いただきます。  
室内天井の照明は残置物です。  
雨漏り・上階からの漏水による動産の被害については補償しません。  
契約書は登記簿に基づく専有面積記載となります。

設 備

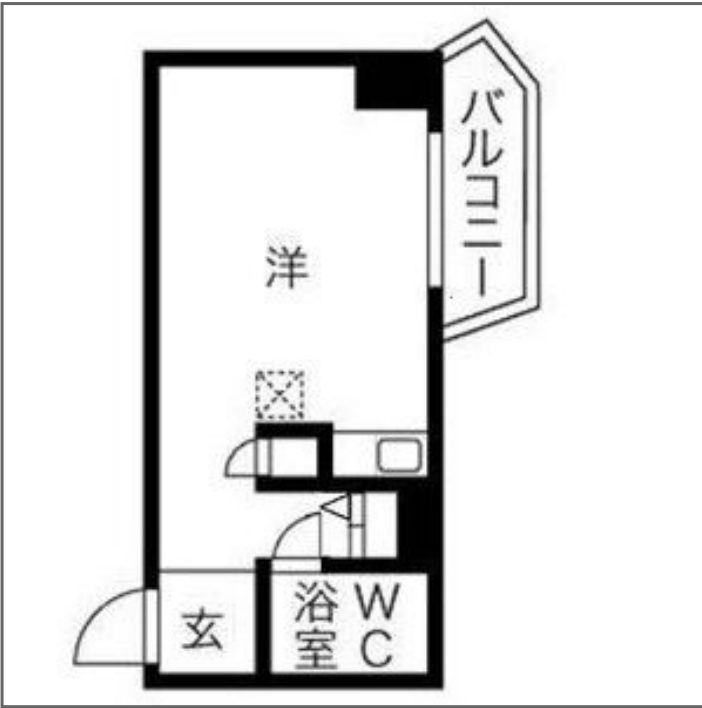
【位置】 角部屋 【キッチン】 IHクッキングヒーター（1口） 【水廻り】  
風呂（ユニットバス）・トイレ（水洗）・洗面台（浴室内）・洗濯機置場（室  
内） 【冷暖房】 エアコン（冷暖房） 【セキュリティ】 管理人（日勤）・  
防犯カメラ・インターホン 【その他】 専用ごみ置場・エレベーター・オー  
トバイ駐輪場・自転車置場・電気・水道（公営）・排水（公共下水）・バルコ  
ニー・ベランダ・網戸・分譲タイプ・フロアタイル

条 件

【条件】 事務所利用可能・保証会社利用必須



バルコニー



この資料は物件の概略紹介資料になります。写真、間取図面、設備、概要などが現況と異なる場合は現況優先となります。

特記事項：  
法人契約可・保険：保険要加入 当社指定 2年契約 16,000円（住居の場合「地震災害一時金特約」をつける場合は別途4,000円）・鍵交換代：19,800円（契約時）

取引態様：貸主代理

日生住建株式会社  
神戸市中央区二宮町 4 丁目7-4  
TEL：078-272-1000 FAX：078-272-2700