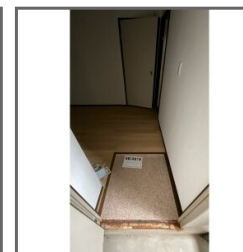
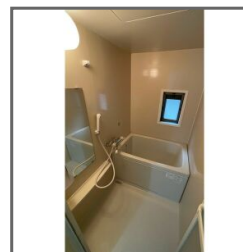
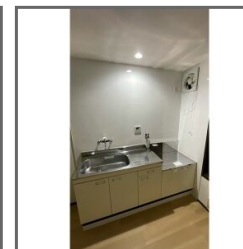
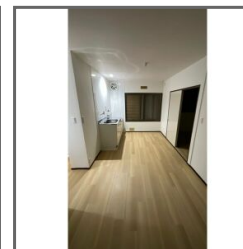


物件種目	[住居用] マンション		
物件名	エルパラッツォ花山(アーバン内藤)		
号室名	101(1階部分)		
所在地	〒653-0876 兵庫県神戸市長田区花山町1丁目1-29		
交通	神鉄有馬線「丸山」徒歩12分 [バス]「神戸市バス 花山町」停 徒歩2分		
建築構造	鉄骨造 地上2階		
間取タイプ	3LDK		
専有面積	52㎡	開口部方位	南
築年	1986年01月		
現況/入居時期	空室 / 即入		
賃料	54,000 円		
共益費・管理費	なし		
敷金	なし		
礼金	なし		
保証金	なし	償却・敷引	なし
更新料	なし		
契約期間	普通借家 2年間		
町内会費			
駐車場	敷地内駐車場 / 無料駐車場付		
備考			
室内は禁煙です。 ガレージ1台付(No.1) 自転車orバイク250cc未満は1台無料、2台以上は有料(500円/月)。 バイク250cc以上は1台目から1,500円/月。			
保証会社費用(初回のみ)・鍵交換代が0円になります (申込から2週間以内の契約・決済、12月28日までの申込対象) 1年未満の解約は賃料2ヶ月分、1年以上2年未満の解約は賃料1ヶ月分の違約金が必要です。 室内天井の照明は残置物です。 雨漏り・上階からの漏水による動産の被害については補償しません。 保証人なし相談可能			
設備			
【位置】角部屋 【キッチン】給湯器(都市ガス)・ガスコンロ設置可 【水廻り】風呂(ユニットバス)・トイレ(水洗)・洗面台(独立)・バス・トイレ別・洗濯機置場(室内) 【その他】オートバイ駐輪場・自転車置場・電気・ガス(都市ガス)・水道(公営)・排水(公共下水)・網戸・専用庭付・フロアタイル			
条件			
【条件】2人入居可能・保証会社利用必須			



この資料は物件の概略紹介資料になります。写真、間取図面、設備、概要などが現況と異なる場合は現況優先となります。

特記事項：
法人契約可・保険：保険要加入 当社指定 2年契約 20,000円（「地震災害一時金特約」をつける 場合は 別途4,000円）・鍵交換代：19,800円（契約時）

兵庫県知事免許(9)第9120号 (公社)全日本不動産協会 全国賃貸管理ビジネス協会 (公社)近畿地区不動産公正取引協議会加盟 (公社)不動産保証協会

日生住建株式会社

神戸市中央区二宮町4丁目7-4

TEL：078-272-1000 FAX：078-272-2700

取引態様：貸主代理