

物件種目	[住居用] アパート		
物件名	鈴蘭荘		
号室名	1 (1階部分)		
所在地	〒651-1112 兵庫県神戸市北区鈴蘭台東町1丁目9-5, 9-7		
交通	神鉄有馬線「鈴蘭台」徒歩2分		
建築構造	木造 地上2階		
間取タイプ	1K		
専有面積	25㎡	開口部方位	
築年	1964年09月		
現況/入居時期	空室 / 即入		
賃料	20,000 円		
共益費・管理費	なし		
敷金	なし		
礼金	なし		
保証金	なし	償却・敷引	なし
更新料	なし		
契約期間	定期借家 1年間		
町内会費			
駐車場			

備考

【住居表示】1丁目9番5号

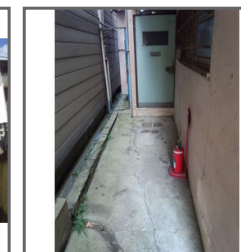
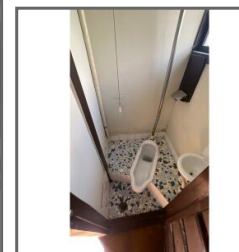
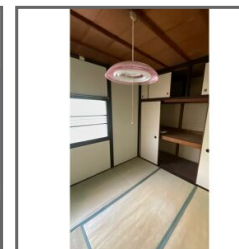
1年未満に解約の場合、賃料1ヶ月分の違約金が必要です。
 全ての補修費用は借主負担です(雨漏り含む)。
 雨漏り・上階からの漏水による動産の被害については補償しません。
 共益費は賃料に含まれます
 1年更新の定期借家契約となります。

設備

【位置】角部屋 【キッチン】ガスコンロ設置可 【水廻り】バス・トイレ別 【その他】電気・ガス(都市ガス)・水道(公営)・排水(公共下水)

条件

【条件】保証会社利用必須



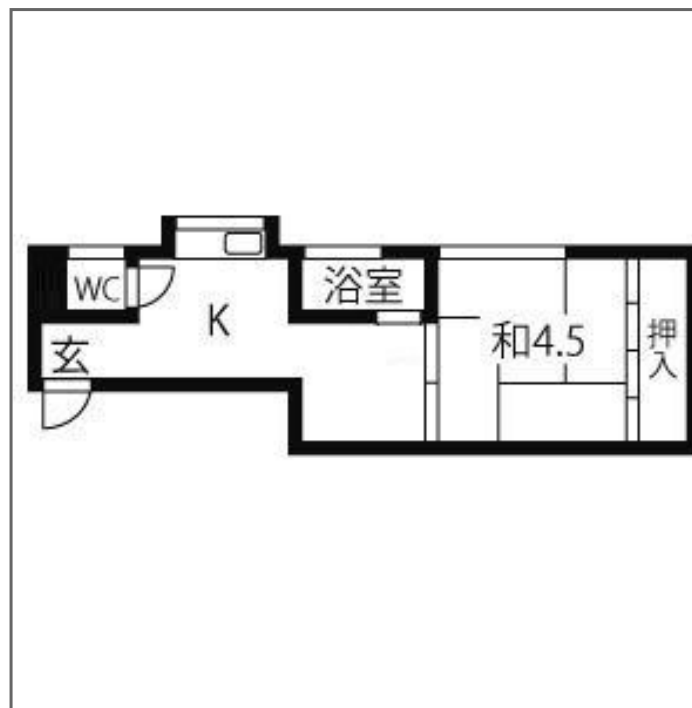
角部屋

この部屋!

浴トイレ別



敷金ゼロ



この資料は物件の概略紹介資料になります。写真、間取図面、設備、概要などが現況と異なる場合は現況優先となります。

特記事項:

法人契約可・保険: 保険要加入 当社指定 2年契約 16,000円(「地震災害一時金特約」をつける 場合は 別途4,000円)・鍵交換代: 16,500円(契約時)

兵庫県知事免許(9)第9120号 (公社)全日本不動産協会 全国賃貸管理ビジネス協会 (公社)近畿地区不動産公正取引協議会加盟 (公社)不動産保証協会

日生住建株式会社

神戸市中央区二宮町4丁目7-4

TEL: 078-272-1000 FAX: 078-272-2700

取引態様: 貸主代理