

物件種目	[住居用] マンション		
物件名	アルモード御所東		
号室名	1101 (11階部分)		
所在地	〒602-0847 京都府京都市上京区大宮町312		
交通	叡電「出町柳」徒歩4分		
建築構造	その他 地上11階		
間取タイプ	1LDK		
専有面積	54.93㎡	開口部方位	東
築年	1996年02月		
現況/入居時期	空室 / 2024年8月上旬		
賃料	133,000 円		
共益費・管理費	7,000円		
敷金	なし		
礼金	なし		
保証金	なし	償却・敷引	なし
更新料	なし		
契約期間	普通借家 2年間		
町内会費			
駐車場			

備考

室内は禁煙です。
別途管理組合から水道料金が請求されます。

1年未満に解約の場合、賃料1ヶ月分の違約金が必要です。
エアコン・室内天井の照明は残置物です。
雨漏り・上階からの漏水による動産の被害については補償しません。

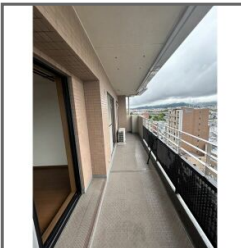
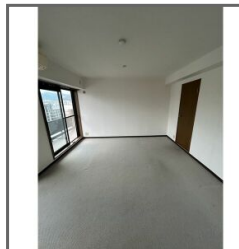
契約書は登記簿に基づく専有面積記載となります。

設備

【位置】 角部屋・最上階 【キッチン】 給湯器(都市ガス)・ガスコンロ(3口以上)・システムキッチン・カウンターキッチン 【水廻り】 風呂(ユニットバス)・トイレ(水洗)・洗面台(独立)・洗髪洗面化粧台・バス・トイレ別・洗濯機置場(室内) 【セキュリティ】 オートロック・宅配BOX・管理人(日勤)・防犯カメラ・インターホン(カメラ付き) 【その他】 専用ごみ置場・エレベーター・オートバイ駐輪場・自転車置場・電気・ガス(都市ガス)・水道(公営)・排水(公共下水)・バルコニー/ベランダ・網戸・分譲タイプ・日当たり良好

条件

【条件】 保証会社利用必須



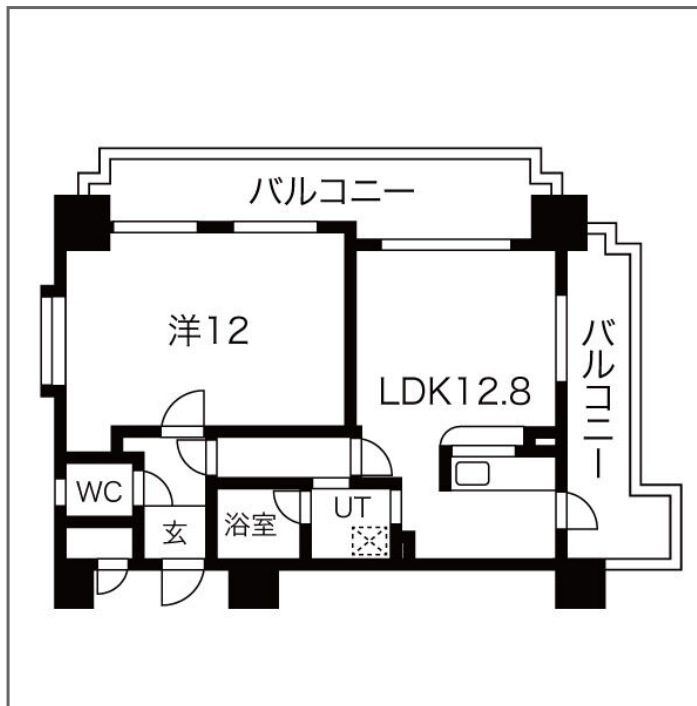
防犯カメラ



オートロック



エレベーター



この資料は物件の概略紹介資料になります。写真、間取図面、設備、概要などが現況と異なる場合は現況優先となります。

特記事項：

法人契約可・保険：保険要加入 当社指定 2年契約 20,000円(「地震災害一時金特約」を付ける場合は別途4,000円)・鍵交換代：16,500円(契約時)

兵庫県知事免許(9)第9120号 (公社)全日本不動産協会 全国賃貸管理ビジネス協会 (公社)近畿地区不動産公正取引協議会加盟 (公社)不動産保証協会

日生住建株式会社

神戸市中央区二宮町4丁目7-4

TEL：078-272-1000 FAX：078-272-2700

取引態様：貸主代理