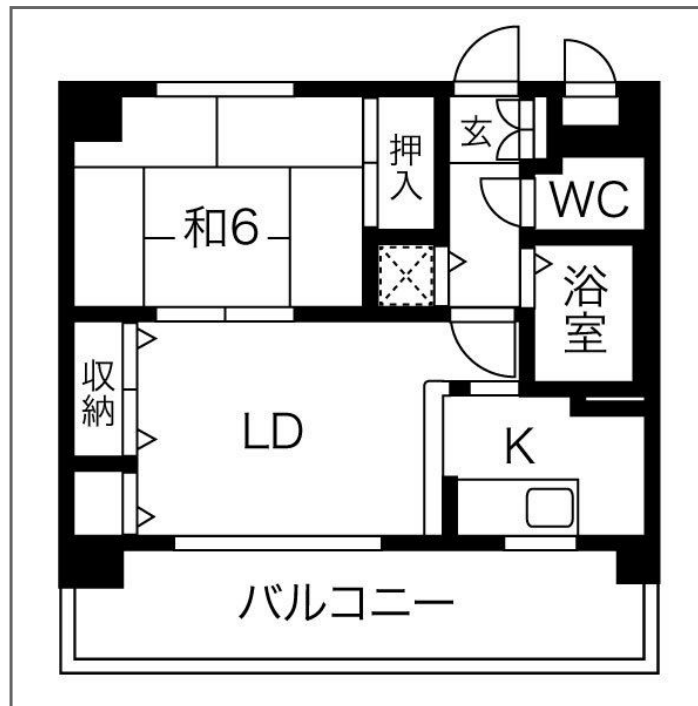
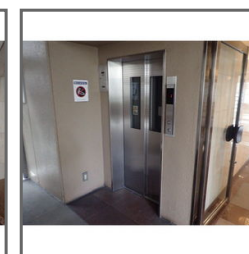
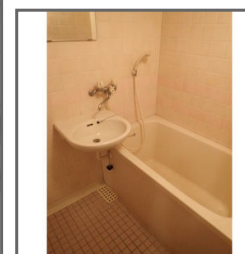


物件種目	[住居用] マンション		
物件名	朝日プラザ兵庫駅前通		
所在地	兵庫県神戸市兵庫区駅前通 5丁目3-15		
交通	山陽線「兵庫」徒歩11分 神戸東西線「大開」徒歩9分		
建築構造	鉄筋コンクリート造 地上8階		
号室名	102 (1階部分)		
間取タイプ	1LDK		
専有面積	35.43㎡	開口部方位	南
築年	1992年01月		
現況/入居時期	空室 / 2018年5月下旬		
賃料	50,000 円		
共益費・管理費	10,000円		
敷金	なし		
礼金	100,000円		
保証金	なし	償却・敷引	なし
更新料	なし		
契約期間	2年間		
町内会費			
駐車場			
備考			
エアコン新品			
1年未満に解約の場合、ハウスクリーニング費用40,000円が必要です。 室内天井の照明は残置物です。			
設備			
【条件】 保証会社利用必須・2人入居可能 【キッチン】 ガステーブル(二 個口)・給湯器(ガス) 【水廻り】 風呂(ユニットバス)・洗面台(浴室 内)・洗濯機置場(室内)・トイレ(水洗)・バス・トイレ別 【冷暖房】 エアコン(冷暖房) 【収納】 シューズボックス 【セキュリティ】 オート ロック・防犯カメラ・管理人(日勤) 【その他】 専用ごみ置場・ガス(都 市ガス)・分譲タイプ・排水(公共下水)・エレベーター・電気・網戸・水 道(公営)・自転車置場・バルコニー/ベランダ・フローリング			



この資料は物件の概略紹介資料になります。間取図面、設備、概要などが現況と異なる場合は現況優先となります。

特記事項：
法人契約可・保険：保険要加入 当社指定 2年契約 20,000円（「地震災害一時金特約」をつける場合は 別途4,000円）・鍵交換代：15,000円（税込/契約時）

兵庫県知事免許(8)第9120号

日生住建株式会社

神戸市中央区二宮町 4丁目 7番 4号

TEL : 078-272-1000 FAX : 078-272-2700

取引態様：貸主代理