

物件種目	[住居用] マンション		
物件名	アルモード御所東		
号室名	1101 (11階部分)		
所在地	〒602-0847 京都府京都市上京区大宮町312		
交通	叡電「出町柳」徒歩4分		
建築構造	その他 地上11階		
間取タイプ	1LDK		
専有面積	54.93㎡	開口部方位	東
築年	1996年02月		
現況/入居時期	空室 / 即入		
賃料	132,000 円		
共益費・管理費	7,000円		
敷金	なし		
礼金	なし		
保証金	なし	償却・敷引	なし
更新料	なし		
契約期間	普通借家 2年間		
町内会費			
駐車場			

備考

室内は禁煙です。
別途管理組合から水道料金が請求されます。
保証会社費用(初回のみ)・鍵交換代が0円になります
(申込から2週間以内の契約・決済、10月31日までの申込対象)
1年未満の解約は賃料2ヶ月分、1年以上2年未満の解約は賃料1ヶ月分の違約金が必要です。
エアコン・室内天井の照明は残置物です。
雨漏り・上階からの漏水による動産の被害については補償しません。
契約書は登記簿に基づく専有面積記載となります。

設備

【位置】角部屋・最上階 【キッチン】給湯器(都市ガス)・ガスコンロ(3口以上)・システムキッチン・カウンターキッチン 【水廻り】風呂(ユニットバス)・トイレ(水洗)・洗面台(独立)・洗髪洗面化粧台・バス・トイレ別・洗濯機置場(室内) 【セキュリティ】オートロック・宅配BOX・管理人(日勤)・防犯カメラ・インターホン(カメラ付き) 【その他】専用ごみ置場・エレベーター・オートバイ駐輪場・自転車置場・電気・ガス(都市ガス)・水道(公営)・排水(公共下水)・バルコニー/ベランダ・網戸・分譲タイプ・日当たり良好

条件

【条件】保証会社利用必須



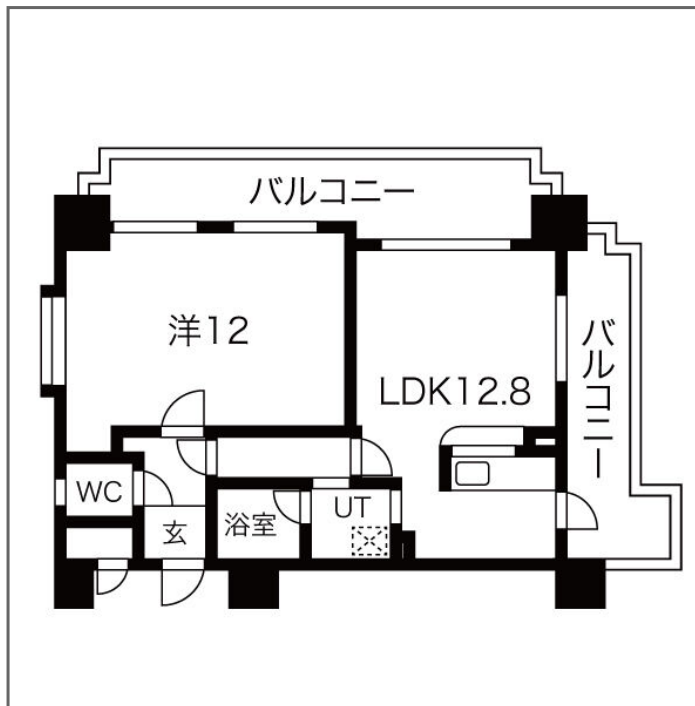
防犯カメラ



オートロック



エレベーター



この資料は物件の概略紹介資料になります。写真、間取図面、設備、概要などが現況と異なる場合は現況優先となります。

特記事項：

法人契約可・保険：保険要加入 当社指定 2年契約 20,000円(「地震災害一時金特約」を付ける場合は別途4,000円)・鍵交換代：19,800円(契約時)

兵庫県知事免許(9)第9120号 (公社)全日本不動産協会 全国賃貸管理ビジネス協会 (公社)近畿地区不動産公正取引協議会加盟 (公社)不動産保証協会

日生住建株式会社

神戸市中央区二宮町4丁目7-4

TEL：078-272-1000 FAX：078-272-2700

取引態様：貸主代理