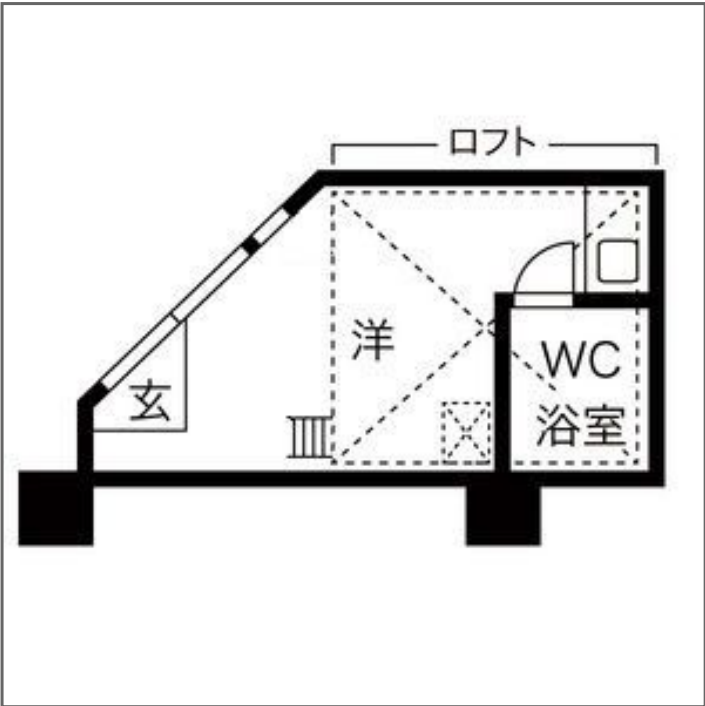
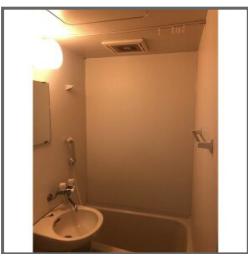
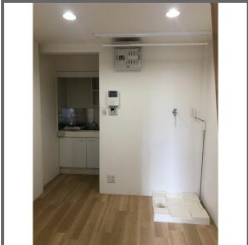
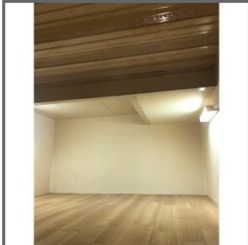


物件種目	[住居用] マンション		
物件名	エルパラッツォ塚本		
号室名	101（1階部分）		
所在地	〒652-0804 兵庫県神戸市兵庫区塚本通 1 丁目2-14		
交通	山陽線「兵庫」徒歩11分 神戸東西線「新開地」徒歩4分		
建築構造	鉄筋コンクリート造 地上5階		
間取タイプ	ワンルーム		
専有面積	12㎡	開口部方位	
築年	1974年09月		
現況/入居時期	空室 / 即入		
賃料	31,800 円		
共益費・管理費	3,000円		
敷金	なし		
礼金	なし		
保証金	なし	償却・敷引	なし
更新料	なし		
契約期間	2年間		
町内会費			
駐車場			
備 考			
保証会社費用(初回のみ)、鍵交換代が0円になります (申込から2週間以内の契約・決済、9月29日までの申込対象) 半年未満の解約は賃料2ヶ月分、半年以上1年未満の解約は賃料1ヶ月分の違約金が必要です。			
室内天井の照明は残置物です。			
設 備			
【位置】 角部屋 【キッチン】 給湯器・ガステーブル（一個口） 【水廻り】 風呂（ユニットバス）・トイレ（水洗）・洗面台（浴室内）・洗濯機置場（室内） 【冷暖房】 エアコン（冷暖房） 【放送・通信】 光ファイバー 【セキュリティ】 オートロック・インターホン（カメラ付き） 【その他】 電気・ガス・水道（公営）・排水（公共下水）			
条 件			
【条件】 保証会社利用必須			



この資料は物件の概略紹介資料になります。間取図面、設備、概要などが現況と異なる場合は現況優先となります。

特記事項：  
法人契約可・保険：保険要加入 当社指定 2年契約 16,000円（「地震災害一時金特約」を付ける場合は別途4,000円）・鍵交換費用(ダブルロック)：25,000円（税込/契約時）

兵庫県知事免許(8)第9120号

日生住建株式会社  
神戸市中央区二宮町 4 丁目 7 番 4 号  
TEL：078-272-1000 FAX：078-272-2700

取引態様：貸主代理