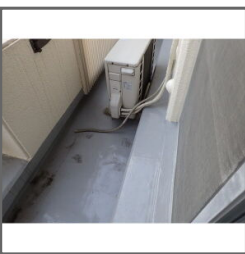


物件種目	[住居用] マンション		
物件名	コスモ・エスティー・河原町		
号室名	1007（10階部分）		
所在地	〒600-8146 京都府京都市下京区材木町468		
交通	京阪本線「七条」徒歩5分 山陰線「京都」徒歩10分		
建築構造	地上11階		
間取タイプ	1DK		
専有面積	36.95㎡	開口部方位	西
築年	1985年10月		
現況/入居時期	空室 / 即入		
賃料	62,000 円		
共益費・管理費	13,000円		
敷金	なし		
礼金	なし		
保証金	なし	償却・敷引	なし
更新料	なし		
契約期間	普通借家 2年間		
町内会費			
駐車場			
備 考			
別途管理組合から水道料・給湯料が請求されます。			
保証会社費用(初回のみ)、鍵交換代が0円になります (申込から2週間以内の契約・決済、8月30日までの申込対象) (8/10(水)～8/14(日)の申込みは8/15(月)受付) 1年未満の解約は賃料2ヶ月分、1年以上2年未満の解約は賃料1ヶ月分の違約金が必要です。			
室内天井の照明は残置物です。 雨漏り・上階からの漏水による動産の被害については補償しません。			
設 備			
【キッチン】 ガスコンロ設置可 【水廻り】 風呂（ユニットバス）・トイレ（水洗）・洗面台（浴室内）・バス・トイレ別・洗濯機置場（室内） 【収納】 シューズボックス 【セキュリティ】 オートロック・管理人（常駐）・防犯カメラ 【その他】 専用ごみ置場・エレベーター・電気・ガス（都市ガス）・水道（公営）・排水（公共下水）・バルコニー／ベランダ・網戸・分譲タイプ			
条 件			
【条件】 保証会社利用必須			



この資料は物件の概略紹介資料になります。写真、間取図面、設備、概要などが現況と異なる場合は現況優先となります。

特記事項：
法人契約可・保険：保険要加入 当社指定 2年契約 20,000円（「地震災害一時金特約」をつける場合は 別途4,000円）・鍵交換代：15,000円（契約時）

兵庫県知事免許(8)第9120号

日生住建株式会社

神戸市中央区二宮町 4 丁目7-4

TEL：078-272-1000 FAX：078-272-2700

取引態様：貸主代理