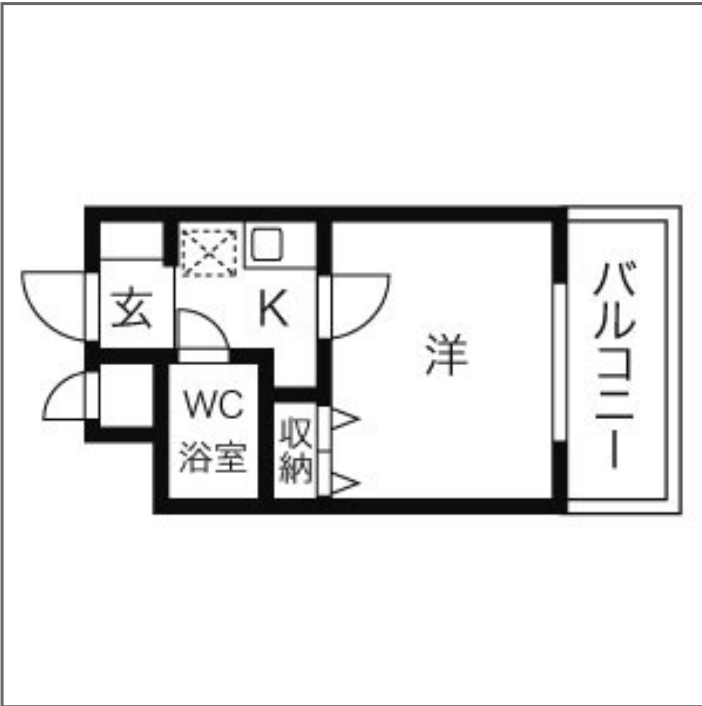


物件種目	[住居用] マンション		
物件名	エスリード新大阪第参		
所在地	大阪府大阪市東淀川区東中島 1 丁目9-27		
交通	東海道線「新大阪」徒歩7分 御堂筋線「新大阪」徒歩8分		
建築構造	地上10階		
号室名	1004（10階部分）		
間取タイプ	1K		
専有面積	15.48㎡	開口部方位	東
築年	1996年01月		
現況/入居時期	空室 / 即入		
賃料	31,000 円		
共益費・管理費	9,000円		
敷金	なし		
礼金	なし		
保証金	なし	償却・敷引	なし
更新料	なし		
契約期間	2年間		
町内会費			
駐車場			
備 考			
1年未満に解約の場合、ハウスクリーニング費用20,000円が必要です。 室内天井の照明は残置物です。			
設 備			
【位置】 最上階 【条件】 保証会社利用必須 【キッチン】 給湯器（都市ガス）・ガステーブル（一個口） 【水廻り】 トイレ（水洗）・洗濯機置場（室内）・風呂（ユニットバス）・洗面台（浴室内） 【冷暖房】 エアコン（冷暖房） 【収納】 シューズボックス 【放送・通信】 光ファイバー 【セキュリティ】 オートロック・防犯カメラ 【その他】 エレベーター・排水（公共下水）・電気・網戸・専用ごみ置場・水道（公営）・自転車置場・バルコニー／ベランダ・ガス（都市ガス）・分譲タイプ			



この資料は物件の概略紹介資料になります。間取図面、設備、概要などが現況と異なる場合は現況優先となります。

特記事項：
法人契約可・保険：保険要加入 当社指定 2年契約 16,000円（「地震災害一時金特約」を付ける場合は別途4,000円）・鍵交換費用：15,000円（税込/契約時）

兵庫県知事免許(8)第9120号

日生住建株式会社

神戸市中央区二宮町 4 丁目 7 番 4 号

TEL：078-272-1000 FAX：078-272-2700

取引態様：貸主代理