

物件種目	[住居用] マンション		
物件名	地産第6新大阪		
号室名	905 (9階部分)		
所在地	〒532-0011 大阪府大阪市淀川区西中島4丁目3-4		
交通	御堂筋線「西中島南方」徒歩1分		
建築構造	鉄骨鉄筋コンクリート造 地上11階		
間取タイプ	ワンルーム		
専有面積	40.23㎡	開口部方位	南
築年	1972年12月		
現況/入居時期	空室 / 2024年5月上旬		
賃料	62,000 円		
共益費・管理費	8,000円		
敷金	なし		
礼金	なし		
保証金	なし	償却・敷引	なし
更新料	なし		
契約期間	普通借家		
町内会費			
駐車場			

備考

室内は禁煙です。保証人なし相談可能
事務所使用の場合、別途消費税が必要です。
水道料金別途要(入居:1名2,000円/月・2名3,000円/月~)。

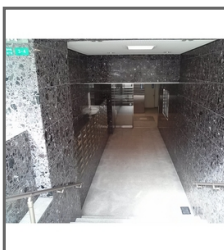
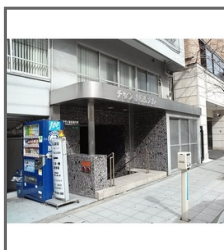
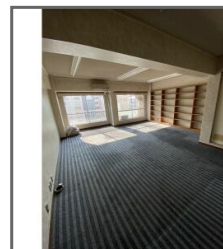
1年未満に解約の場合、賃料1ヶ月分の違約金が必要です。
室内天井の照明は残置物です。
雨漏り・上階からの漏水による動産の被害については補償しません。
契約書は登記簿に基づく専有面積記載となります。
エアコン新品設置予定
ユニットバス入替、トイレ新設予定

設備

【キッチン】給湯器(都市ガス)・ガスコンロ設置可【水廻り】風呂(ユニットバス)・トイレ(水洗)・洗面台(浴室内)・バス・トイレ別・洗濯機置場(屋外)【冷暖房】エアコン(冷暖房)【収納】シューズボックス【セキュリティ】管理人(日勤)・防犯カメラ・インターホン【その他】専用ごみ置場・エレベーター・自転車置場・電気・ガス(都市ガス)・水道(公営)・排水(公共下水)・バルコニー/ベランダ・分譲タイプ・日当たり良好

条件

【条件】事務所利用可能・保証会社利用可能



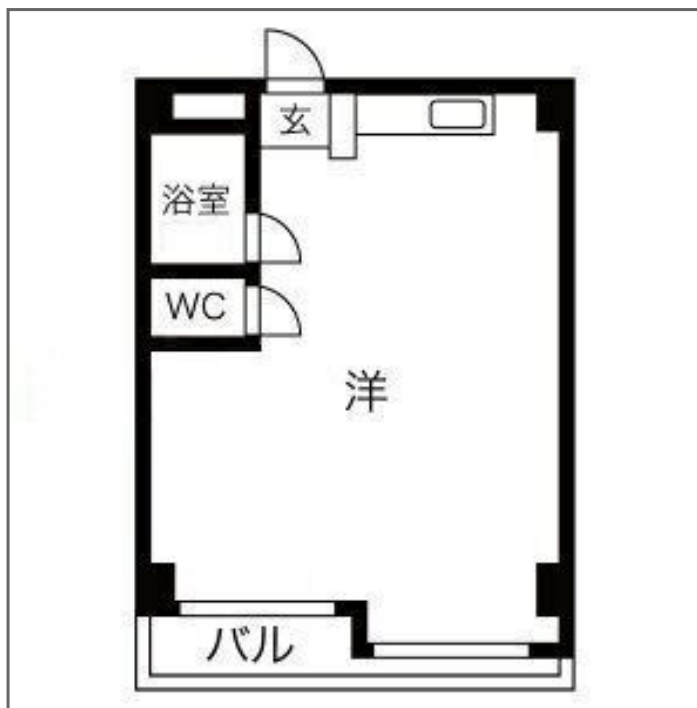
防犯カメラ



エレベーター



南向き



この資料は物件の概略紹介資料になります。写真、間取図面、設備、概要などが現況と異なる場合は現況優先となります。

特記事項：

法人契約可・保険：保険要加入 当社指定 2年契約 20,000円（住居の場合「地震災害一時金特約」を付ける場合は別途4,000円）・鍵交換代：16,500円（契約時）

兵庫県知事免許(9)第9120号 (公社)全日本不動産協会 全国賃貸管理ビジネス協会 (公社)近畿地区不動産公正取引協議会加盟 (公社)不動産保証協会

日生住建株式会社

神戸市中央区二宮町4丁目7-4

TEL：078-272-1000 FAX：078-272-2700

取引態様：貸主代理