

物件種目	[住居用] マンション		
物件名	GSハイム高速神戸		
号室名	305（3階部分）		
所在地	〒650-0026 兵庫県神戸市中央区古湊通 2 丁目2-10		
交通	東海道線「神戸」徒歩5分		
建築構造	鉄筋コンクリート造 地上8階		
間取タイプ	ワンルーム		
専有面積	13.58㎡	開口部方位	西
築年	1984年10月		
現況/入居時期	空室 / 即入		
賃料	32,000 円		
共益費・管理費	4,000円		
敷金	なし		
礼金	なし		
保証金	なし	償却・敷引	なし
更新料	なし		
契約期間	2年間		
町内会費			
駐車場			

備 考

室内は禁煙です。
給湯基本料+使用料が管理組合から請求されます。

保証会社費用(初回のみ)、鍵交換代が0円になります
(申込から2週間以内の契約・決済、8月30日までの申込対象)
(8/10(水)～8/14(日)の申込みは8/15(月)受付)
1年未満の解約は賃料2ヶ月分、1年以上2年未満の解約は賃料1ヶ月分の違約金が必要です。

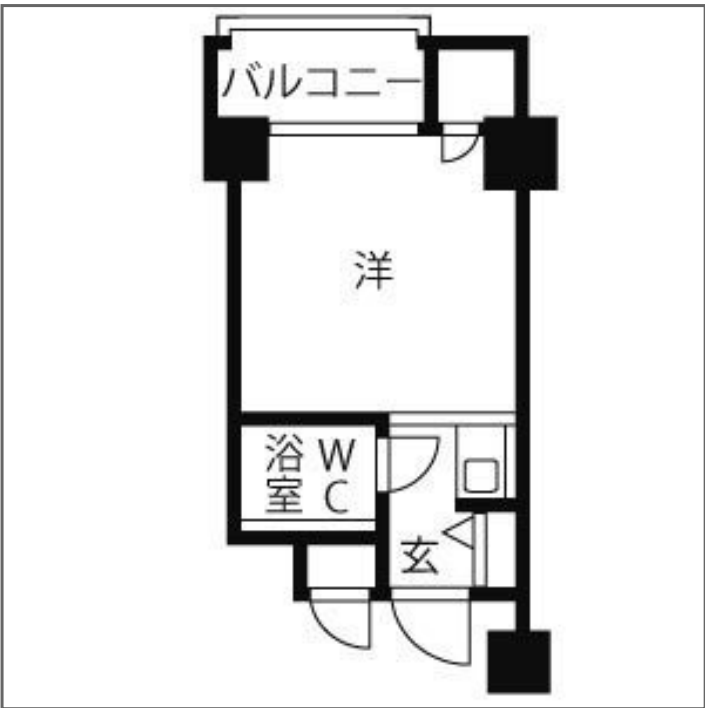
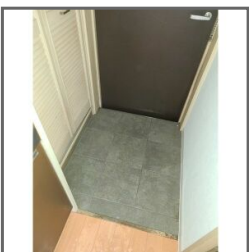
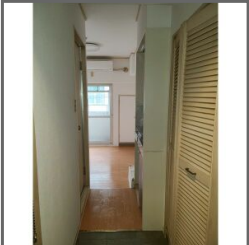
室内天井の照明は残置物です。
雨漏り・上階からの漏水による動産の被害については補償しません。

設 備

【キッチン】IHクッキングヒーター（一個口）【水廻り】風呂（ユニットバス）・トイレ（水洗）・洗面台（浴室内）・洗濯機置場（室内）【冷暖房】エアコン（冷暖房）【セキュリティ】防犯カメラ・インターホン【その他】エレベーター・電気・水道（公営）・排水（公共下水）・バルコニー/ベランダ・網戸・分譲タイプ

条 件

【条件】 保証会社利用必須



この資料は物件の概略紹介資料になります。写真、間取図面、設備、概要などが現況と異なる場合は現況優先となります。

特記事項：
法人契約可・保険：保険要加入 当社指定 2年契約 16,000円（「地震災害一時金特約」を付ける場合、別途4,000円）・鍵交換代：15,000円（契約時）

兵庫県知事免許(8)第9120号

日生住建株式会社

神戸市中央区二宮町 4 丁目7-4

TEL：078-272-1000 FAX：078-272-2700

取引態様：貸主代理