

物件種目	[住居用] マンション		
物件名	エルパラッツォ京橋		
号室名	304 (3階部分)		
所在地	〒536-0016 大阪府大阪市城東区蒲生2丁目7-43		
交通	環状線「京橋」徒歩7分		
建築構造	鉄筋コンクリート造 地上5階		
間取タイプ	2K		
専有面積	32㎡	開口部方位	東
築年	1973年03月		
現況/入居時期	空室 / 即入		
賃料	56,000 円		
共益費・管理費	3,000円		
敷金	なし		
礼金	なし		
保証金	なし	償却・敷引	なし
更新料	なし		
契約期間	普通借家 2年間		
町内会費			
駐車場			

## 備考

駐輪場: 入居人数を超える駐輪は1台につき500円/月。  
バイク50ccまで1,000円/月・250ccまで2,000円/月。それ以上は駐輪不可。

保証会社費用(初回のみ)・鍵交換代が0円になります  
(申込から2週間以内の契約・決済、9月30日までの申込対象)  
1年未満の解約は賃料2ヶ月分、1年以上2年未満の解約は賃料1ヶ月分の違約金が必要です。

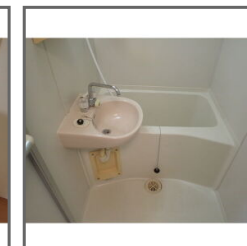
室内天井の照明は残置物です。  
雨漏り・上階からの漏水による動産の被害については補償しません。  
保証人なし相談可能

## 設備

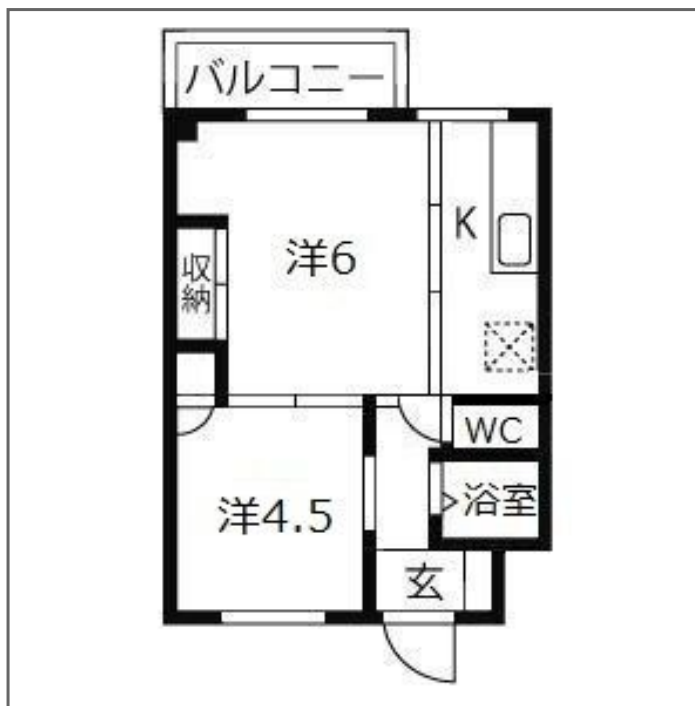
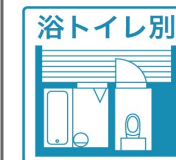
【キッチン】 給湯器(都市ガス)・ガスコンロ設置可 【水廻り】 風呂(ユニットバス)・トイレ(水洗)・洗面台(浴室内)・バス・トイレ別・洗濯機置場(室内) 【冷暖房】 エアコン(冷暖房) 【放送・通信】 光ファイバー 【その他】 専用ごみ置場・オートバイ駐輪場・自転車置場・電気・ガス(都市ガス)・水道(公営)・排水(公共下水)・バルコニー/ベランダ・網戸・フローリング

## 条件

【条件】 保証会社利用必須



バルコニー



この資料は物件の概略紹介資料になります。写真、間取図面、設備、概要などが現況と異なる場合は現況優先となります。

特記事項:

法人契約可・保険: 保険要加入 当社指定 2年契約 20,000円(「地震災害一時金特約」を付ける場合は別途4,000円)・鍵交換代: 16,500円(契約時)

兵庫県知事免許(9)第9120号 (公社)全日本不動産協会 全国賃貸管理ビジネス協会 (公社)近畿地区不動産公正取引協議会加盟 (公社)不動産保証協会

**日生住建株式会社**

神戸市中央区二宮町4丁目7-4

TEL: 078-272-1000 FAX: 078-272-2700

取引態様: 貸主代理