

物件種目	[住居用] マンション		
物件名	城内マンション		
号室名	302 (3階部分)		
所在地	〒657-0836 兵庫県神戸市灘区城内通2丁目1-25		
交通	阪急神戸線「王子公園」徒歩4分		
建築構造	鉄筋コンクリート造 地上5階		
間取タイプ	3DK		
専有面積	55㎡	開口部方位	南
築年	1971年10月		
現況/入居時期	空室 / 即入		
賃料	74,000 円		
共益費・管理費	3,000円		
敷金	なし		
礼金	なし		
保証金	なし	償却・敷引	なし
更新料	なし		
契約期間	普通借家 2年間		
町内会費			
駐車場			

## 備考

別途水道料金が請求されます。

保証会社費用(初回のみ)・鍵交換代が0円になります  
(申込から2週間以内の契約・決済、7月30日までの申込対象)  
1年未満の解約は賃料2ヶ月分、1年以上2年未満の解約は賃料1ヶ月分の違約金が必要です。

室内天井の照明は残置物です。  
雨漏り・上階からの漏水による動産の被害については補償しません。

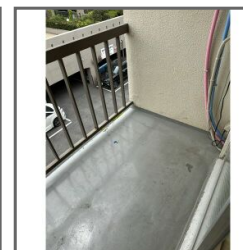
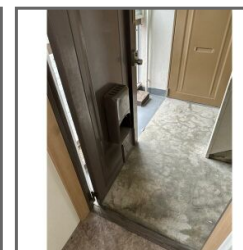
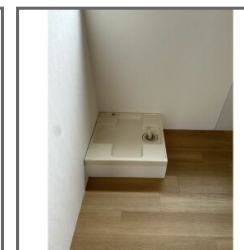
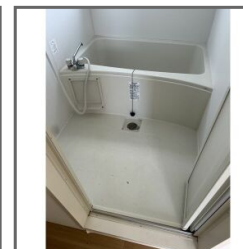
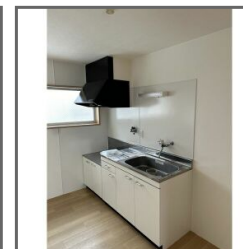
保証人なし相談可能

## 設備

【位置】角部屋 【キッチン】給湯器(都市ガス)・ガスコンロ設置可 【水廻り】風呂(ユニットバス)・トイレ(水洗)・洗面台(独立)・バス・トイレ別・洗濯機置場(室内) 【収納】シューズボックス 【放送・通信】光ファイバー 【セキュリティ】インターホン(カメラ付き) 【その他】電気・ガス(都市ガス)・水道(公営)・排水(公共下水)・バルコニー/ベランダ・フロアタイル

## 条件

【条件】保証会社利用必須



## 角部屋

この部屋!

## 南向き



## 室内洗濯機置場



この資料は物件の概略紹介資料になります。写真、間取図面、設備、概要などが現況と異なる場合は現況優先となります。

## 特記事項:

法人契約可・保険:保険要加入 当社指定 2年契約 20,000円(「地震災害一時金特約」をつける場合は 別途4,000円)・鍵交換代:16,500円(契約時)

兵庫県知事免許(9)第9120号 (公社)全日本不動産協会 全国賃貸管理ビジネス協会 (公社)近畿地区不動産公正取引協議会加盟 (公社)不動産保証協会

## 日生住建株式会社

神戸市中央区二宮町4丁目7-4

TEL: 078-272-1000 FAX: 078-272-2700

取引態様: 貸主