

|         |                                   |       |    |
|---------|-----------------------------------|-------|----|
| 物件種目    | [住居用] アパート                        |       |    |
| 物件名     | 西尾文化(中棟)                          |       |    |
| 号室名     | 1階西(1階部分)                         |       |    |
| 所在地     | 〒651-0055<br>兵庫県神戸市中央区熊内橋通1丁目7-10 |       |    |
| 交通      | 阪急神戸線「春日野道」徒歩6分                   |       |    |
| 建築構造    | 木造 地上2階                           |       |    |
| 間取タイプ   | 2K                                |       |    |
| 専有面積    | 23㎡                               | 開口部方位 |    |
| 築年      | 1960年04月                          |       |    |
| 現況/入居時期 | 空室 / 即入                           |       |    |
| 賃料      | 18,000 円                          |       |    |
| 共益費・管理費 | 3,000円                            |       |    |
| 敷金      | なし                                |       |    |
| 礼金      | なし                                |       |    |
| 保証金     | なし                                | 償却・敷引 | なし |
| 更新料     | なし                                |       |    |
| 契約期間    | 普通借家 2年間                          |       |    |
| 町内会費    |                                   |       |    |
| 駐車場     |                                   |       |    |

## 備考

保証人必須  
(保証人の条件:成人している65歳未満の有職者で日本国籍か永住者の方)

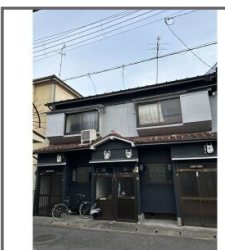
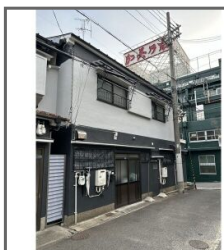
1年未満に解約の場合、賃料1ヶ月分の違約金が必要です。  
室内天井の照明は残置物です。  
雨漏り・上階からの漏水による動産の被害については補償しません。  
洗濯機置場はありません。

## 設備

【キッチン】ガスコンロ設置可 【水廻り】トイレ(水洗) 【その他】  
電気・ガス(都市ガス)・水道(公営)・排水(公共下水)

## 条件

【条件】2人入居可能・保証会社利用必須



敷金ゼロ

~~敷金~~

礼金ゼロ

~~礼金~~

内覧可能



この資料は物件の概略紹介資料になります。写真、間取図面、設備、概要などが現況と異なる場合は現況優先となります。

## 特記事項:

法人契約可・保険:保険要加入 当社指定 2年契約 16,000円(「地震災害一時金特約」をつける 場合は 別途4,000円)・鍵交換代:25,300円(契約時)

兵庫県知事免許(9)第9120号 (公社)全日本不動産協会 全国賃貸管理ビジネス協会 (公社)近畿地区不動産公正取引協議会加盟 (公社)不動産保証協会

**日生住建株式会社**

神戸市中央区二宮町4丁目7-4

TEL: 078-272-1000 FAX: 078-272-2700

取引態様: 貸主代理