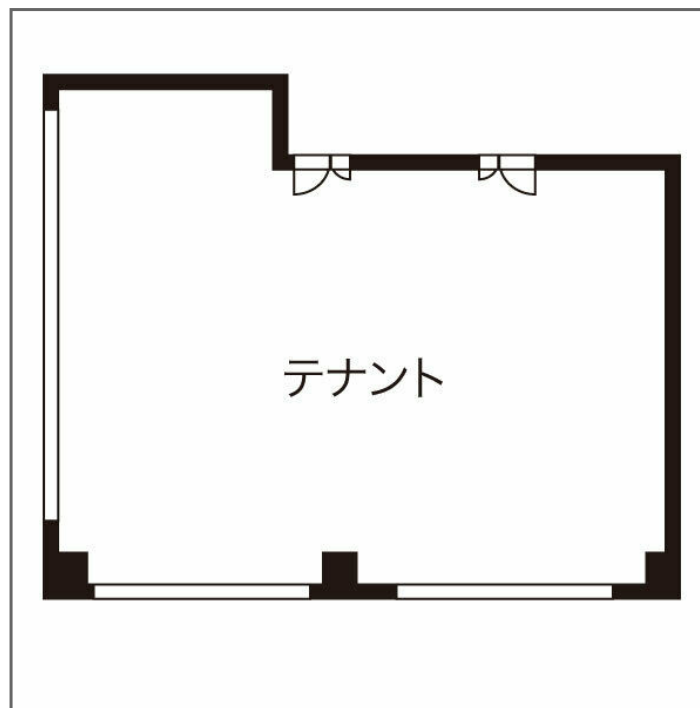
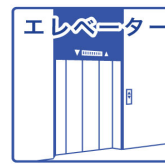
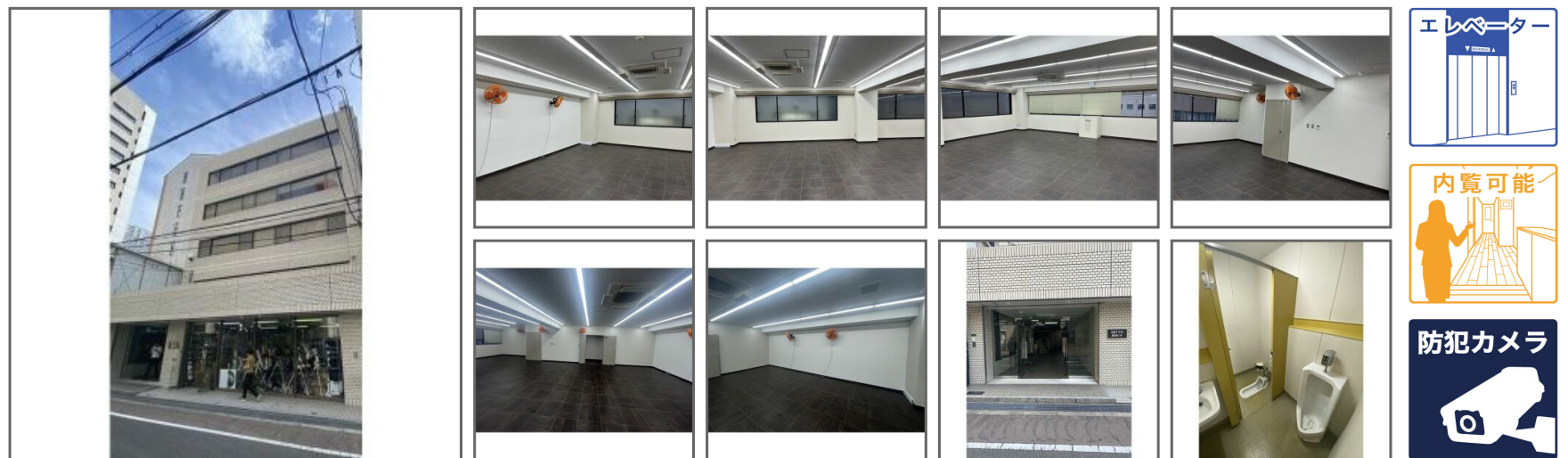


物件種目	[事業用] 事務所		
物件名	NITTO梅田ビル		
号室名	5F西 (5階部分)		
所在地	〒530-0012 大阪府大阪市北区芝田2丁目9-18		
交通	御堂筋線「梅田」徒歩6分 東海道線「大阪」徒歩7分		
建築構造	鉄筋コンクリート造 地上5階		
間取タイプ	テナント		
専有面積	108㎡	開口部方位	
築年	1986年01月		
現況/入居時期	空室 / 即入		
賃料	330,000 円		
共益費・管理費	0円		
敷金	なし		
礼金	なし		
保証金	なし	償却・敷引	なし
更新料	なし		
契約期間	定期借家 2年間		
町内会費			
駐車場			
<b>備考</b>			
セコム有 別途電気料金が請求されます。			
1年未満に解約の場合、賃料1ヶ月分の違約金が必要です。 エアコン・扇風機・室内天井の照明は残置物です。 雨漏り・上階からの漏水による動産の被害については補償しません。			
管理費は賃料に含みます。 水道・ガスの引き込みはありません。 共用部集合サインの作成費用は借主負担です(業者指定有)。 2年更新の定期借家契約となります。			
<b>設備</b>			
【位置】角部屋・最上階 【水廻り】トイレ(共同) 【セキュリティ】 防犯カメラ 【その他】専用ごみ置場・エレベーター・電気			
<b>条件</b>			
【条件】事務所利用可能・保証会社利用必須			



この資料は物件の概略紹介資料になります。写真、間取図面、設備、概要などが現況と異なる場合は現況優先となります。

特記事項：  
法人契約可・保険：保険要加入 2年契約

兵庫県知事免許(9)第9120号 (公社)全日本不動産協会 全国賃貸管理ビジネス協会 (公社)近畿地区不動産公正取引協議会加盟 (公社)不動産保証協会

**日生住建株式会社**

神戸市中央区二宮町4丁目7-4

TEL：078-272-1000 FAX：078-272-2700

取引態様：貸主代理