

物件種目	[住居用] マンション		
物件名	ハイマート宇治		
号室名	505 (5階部分)		
所在地	〒611-0024 京都府宇治市琵琶台3丁目1		
交通	奈良線「宇治」徒歩11分		
建築構造	鉄筋コンクリート造 地上7階 地下1階		
間取タイプ	3DK		
専有面積	53㎡	開口部方位	東南
築年	1988年03月		
現況/入居時期	空室 / 即入		
賃料	61,000 円		
共益費・管理費	8,000円		
敷金	なし		
礼金	なし		
保証金	なし	償却・敷引	なし
更新料	なし		
契約期間	普通借家 2年間		
町内会費			
駐車場			

## 備考

室内は禁煙です。保証人なし相談可能  
別途管理組合から水道料金が請求されます。

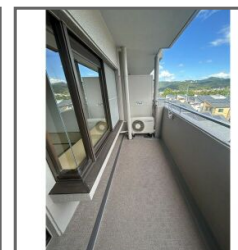
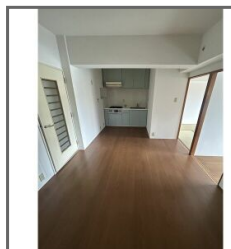
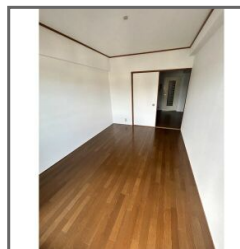
保証会社費用(初回のみ)・鍵交換代が0円になります  
(申込から2週間以内の契約・決済、11月30日までの申込対象)  
1年未満の解約は賃料2ヶ月分、1年以上2年未満の解約は賃料1ヶ月分の違約金  
が必要です。  
エアコン・室内天井の照明は残置物です。  
雨漏り・上階からの漏水による動産の被害については補償しません。  
契約書は登記簿に基づく専有面積記載となります。

## 設備

【キッチン】給湯器(都市ガス)・ガスコンロ(3口以上) 【水廻り】風呂  
(ユニットバス)・トイレ(水洗)・洗面台(独立)・バス・トイレ別・  
洗濯機置場(室内) 【セキュリティ】管理人(日勤)・防犯カメラ・イン  
ターホン 【その他】専用ごみ置場・エレベーター・オートバイ駐輪場・自  
転車置場・電気・ガス(都市ガス)・水道(公営)・排水(公共下水)・バル  
コニー/ベランダ・網戸・分譲タイプ・フローリング・フロアタイル・日当  
たり良好

## 条件

【条件】保証会社利用必須



防犯カメラ



エレベーター



バルコニー



この資料は物件の概略紹介資料になります。写真、間取図面、設備、概要などが現況と異なる場合は現況優先となります。

特記事項：

法人契約可・保険：保険要加入 当社指定 2年契約 20,000円(「地震災害一時金特約」を付ける場合は別途4,000円)・鍵交換代(ダブルロック)：30,800円  
(契約時)

兵庫県知事免許(9)第9120号 (公社)全日本不動産協会 全国賃貸管理ビジネス協会 (公社)近畿地区不動産公正取引協議会加盟 (公社)不動産保証協会

**日生住建株式会社**

神戸市中央区二宮町4丁目7-4

TEL：078-272-1000 FAX：078-272-2700

取引態様：貸主代理