

物件種目	[住居用] アパート		
物件名	田村荘		
号室名	201 (2階部分)		
所在地	〒655-0895 兵庫県神戸市垂水区坂上3丁目2-19		
交通	山陽線「垂水」徒歩8分		
建築構造	木造 地上2階		
間取タイプ	2DK		
専有面積	37㎡	開口部方位	東
築年	1970年		
現況/入居時期	空室 / 即入		
賃料	24,000 円		
共益費・管理費	3,000円		
敷金	なし		
礼金	なし		
保証金	なし	償却・敷引	なし
更新料	なし		
契約期間	普通借家 2年間		
町内会費			
駐車場			

備考

室内は禁煙です。

保証会社費用(初回のみ)・鍵交換代が0円になります
(申込から2週間以内の契約・決済、4月30日までの申込対象)
1年未満の解約は賃料2ヶ月分、1年以上2年未満の解約は賃料1ヶ月分の違約金が必要です。

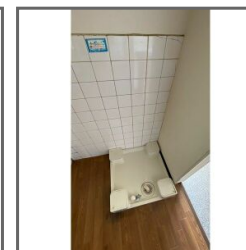
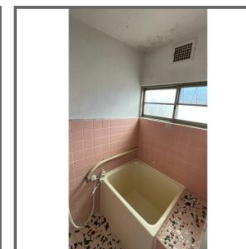
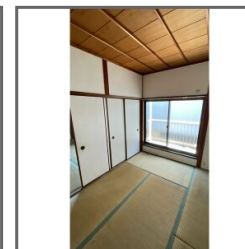
室内天井の照明は残置物です。
雨漏り・上階からの漏水による動産の被害については補償しません。
昭和45年月日不詳築

設備

【位置】角部屋・最上階 【キッチン】ガスコンロ設置可 【水廻り】風呂・トイレ(水洗)・バス・トイレ別・洗濯機置場(室内) 【収納】シューズボックス 【その他】電気・ガス(都市ガス)・水道(公営)・排水(公共下水)・バルコニー/ベランダ・日当たり良好

条件

【条件】2人入居可能・保証会社利用必須



角部屋

この部屋！

和室

収納



この資料は物件の概略紹介資料になります。写真、間取図面、設備、概要などが現況と異なる場合は現況優先となります。

特記事項：

法人契約可・保険：保険要加入 当社指定 2年契約 20,000円（「地震災害一時金特約」を付ける場合は別途4,000円）・鍵交換代：16,500円（契約時）

兵庫県知事免許(9)第9120号 (公社)全日本不動産協会 全国賃貸管理ビジネス協会 (公社)近畿地区不動産公正取引協議会加盟 (公社)不動産保証協会

日生住建株式会社

神戸市中央区二宮町4丁目7-4

TEL：078-272-1000 FAX：078-272-2700

取引態様：貸主代理