

物件種目	[住居用] 貸家		
物件名	神田町貸家		
所在地	兵庫県神戸市兵庫区神田町10-6		
交通	西神山手線「大倉山」徒歩13分 東海道線「三ノ宮」バス15分「五宮町」停 徒歩1分 東海道線「神戸」バス20分「五宮町」停 徒歩1分		
建築構造	木造 地上2階		
号室名			
間取タイプ	4DK		
専有面積	61.58㎡	開口部方位	南
築年			
現況/入居時期	空室 / 即入		
賃料	48,000 円		
共益費・管理費	なし		
敷金	なし		
礼金	144,000円		
保証金	なし	償却・敷引	なし
更新料	なし		
契約期間	2年間		
町内会費			
駐車場			

備考

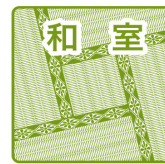
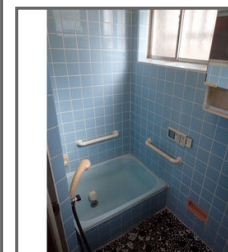
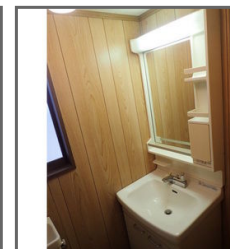
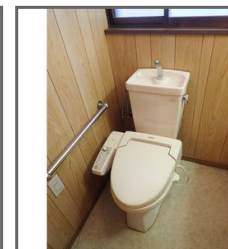
1年未満に解約の場合、ハウスクリーニング費用40,000円が必要です。

雨漏り以外のすべての補修費用は借主負担です。

DIY相談可
原状回復は退去時相談
築年数不詳

設備

【条件】 保証会社利用必須 【水廻り】 パス・トイレ別 【その他】 バルコニー・ベランダ・ガス（都市ガス）・排水（公共下水）・電気・水道（公営）



この資料は物件の概略紹介資料になります。間取図面、設備、概要などが現況と異なる場合は現況優先となります。

特記事項：

法人契約可・保険：保険要加入 当社指定 2年契約 20,000円・鍵交換代：15,000円（税込/契約時）

兵庫県知事免許(7)第9120号

日生住建株式会社

神戸市中央区二宮町4丁目7番4号

TEL：078-272-1000 FAX：078-272-2700

取引態様：貸主

物件種目	[住居用] 貸家		
物件名	神田町貸家		
所在地	兵庫県神戸市兵庫区神田町10-6		
交通	西神山手線「大倉山」徒歩13分 東海道線「三ノ宮」バス15分「五宮町」停 徒歩1分 東海道線「神戸」バス20分「五宮町」停 徒歩1分		
建築構造	木造 地上2階		
号室名			
間取タイプ	4DK		
専有面積	61.58㎡	開口部方位	南
築年			
現況/入居時期	空室 / 即入		
賃料	48,000 円		
共益費・管理費	なし		
敷金	なし		
礼金	144,000円		
保証金	なし	償却・敷引	なし
更新料	なし		
契約期間	2年間		
町内会費			
駐車場			

備考

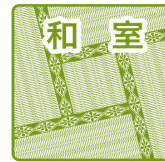
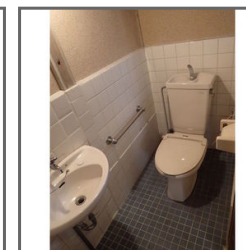
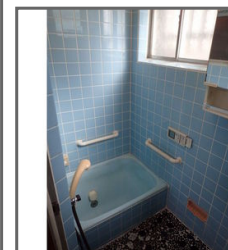
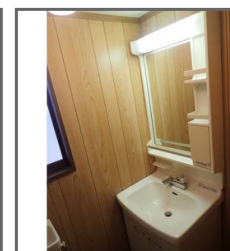
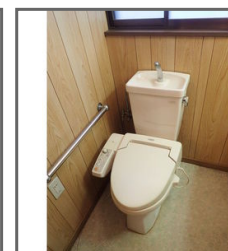
1年未満に解約の場合、ハウスクリーニング費用40,000円が必要です。

雨漏り以外のすべての補修費用は借主負担です。

DIY相談可
原状回復は退去時相談
築年数不詳

設備

【条件】 保証会社利用必須 【水廻り】 パス・トイレ別 【その他】 バルコニー/ベランダ・ガス(都市ガス)・排水(公共下水)・電気・水道(公営)



この資料は物件の概略紹介資料になります。間取図面、設備、概要などが現況と異なる場合は現況優先となります。

特記事項:

webサービス広告掲載許可・チラシ、雑誌等掲載広告許可・法人契約可・保険：保険要加入 当社指定 2年契約 20,000円・鍵交換代：15,000円(税込/契約時)
入居申込書:当社指定
貸主:日生住建(株)
カギ所在:玄関ドアキーボックス

4ヶ月

兵庫県知事免許(7)第9120号

日生住建株式会社

神戸市中央区二宮町4丁目7番4号

TEL: 078-272-1000 FAX: 078-272-2700

取引態様: 貸主

手数料	
負担	貸主:0% 借主:100%
分配	元付:0% 客付:100%