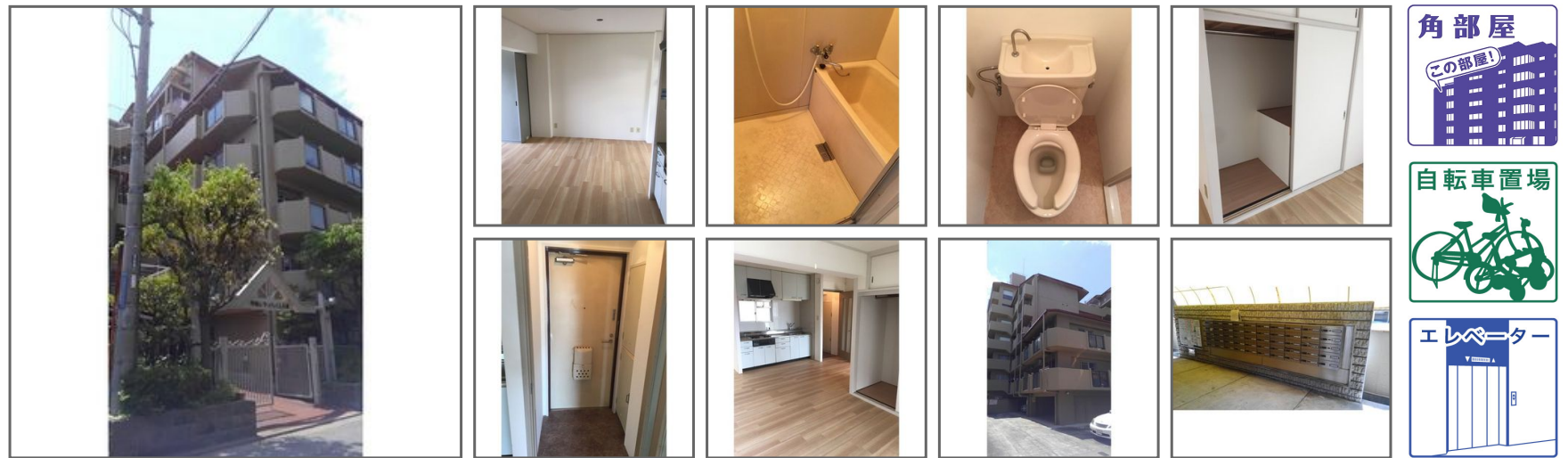


物件種目	[住居用] マンション		
物件名	甲南シティハイム兵庫		
所在地	兵庫県神戸市兵庫区入江通 2丁目1-17		
交通	山陽線「兵庫」徒歩5分		
建築構造	鉄筋コンクリート造 地上8階		
号室名	508 (5階部分)		
間取タイプ	1LDK		
専有面積	40.71㎡	開口部方位	東
築年	1985年07月		
現況/入居時期	空室 / 即入		
賃料	68,000 円		
共益費・管理費	5,000円		
敷金	なし		
礼金	204,000円		
保証金	なし	償却・敷引	なし
更新料	なし		
契約期間	2年間		
町内会費			
駐車場			
備考			
1年未満に解約の場合、ハウスクリーニング費用40,000円が必要です。 エアコン・室内天井の照明は残置物です。			
設備			
【位置】角部屋 【条件】2人入居可能・保証会社利用必須 【キッチン】 ガステーブル(二個口)・給湯器(都市ガス) 【水廻り】洗濯機置場(屋 外)・トイレ(水洗)・バス・トイレ別・風呂(ユニットバス)・洗面台(独 立) 【収納】シューズボックス 【放送・通信】ケーブルTV 【その他】 エレベーター・電気・網戸・自転車置場・水道(公営)・専用ごみ置場・バル コニー/ベランダ・オートバイ駐輪場・ガス(都市ガス)・分譲タイプ・排 水(公共下水)			



角部屋

この部屋!

自転車置場



エレベーター



この資料は物件の概略紹介資料になります。間取図面、設備、概要などが現況と異なる場合は現況優先となります。

特記事項：
法人契約可・保険：保険要加入 当社指定 2年契約 20,000円・鍵交換費用：15,000円(税込/契約時)

兵庫県知事免許(7)第9120号

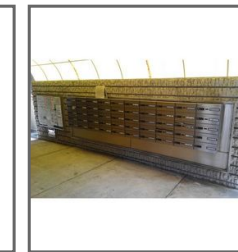
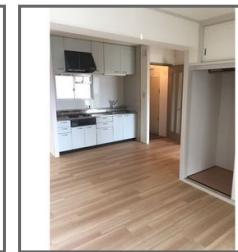
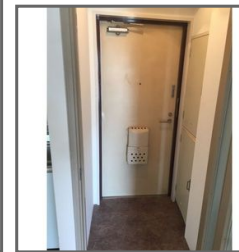
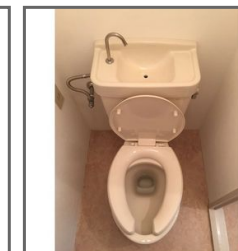
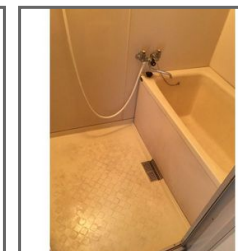
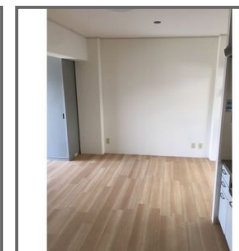
日生住建株式会社

神戸市中央区二宮町4丁目7番4号

TEL: 078-272-1000 FAX: 078-272-2700

取引態様：貸主代理

物件種目	[住居用] マンション		
物件名	甲南シティハイム兵庫		
所在地	兵庫県神戸市兵庫区入江通 2丁目1-17		
交通	山陽線「兵庫」徒歩5分		
建築構造	鉄筋コンクリート造 地上8階		
号室名	508 (5階部分)		
間取タイプ	1LDK		
専有面積	40.71㎡	開口部方位	東
築年	1985年07月		
現況/入居時期	空室 / 即入		
賃料	68,000 円		
共益費・管理費	5,000円		
敷金	なし		
礼金	204,000円		
保証金	なし	償却・敷引	なし
更新料	なし		
契約期間	2年間		
町内会費			
駐車場			
備考			
1年未満に解約の場合、ハウスクリーニング費用40,000円が必要です。 エアコン・室内天井の照明は残置物です。			
設備			
【位置】角部屋 【条件】2人入居可能・保証会社利用必須 【キッチン】 ガステーブル(二個口)・給湯器(都市ガス) 【水廻り】洗濯機置場(屋 外)・トイレ(水洗)・バス・トイレ別・風呂(ユニットバス)・洗面台(独 立) 【収納】シューズボックス 【放送・通信】ケーブルTV 【その他】 エレベーター・電気・網戸・自転車置場・水道(公営)・専用ごみ置場・バル コニー/ベランダ・オートバイ駐輪場・ガス(都市ガス)・分譲タイプ・排 水(公共下水)			



この資料は物件の概略紹介資料になります。間取図面、設備、概要などが現況と異なる場合は現況優先となります。

特記事項：
webサービス広告掲載許可・チラシ、雑誌等掲載広告許可・法人契約可・保険：保険要加入 当社指定 2年契約 20,000円・鍵交換費用：15,000円(税込/契約時)
入居申込書 当社指定。
貸主：日経管財(株)

カギ所在：水道メーター

3ヶ月

兵庫県知事免許(7)第9120号

日生住建株式会社

神戸市中央区二宮町4丁目7番4号

TEL：078-272-1000 FAX：078-272-2700

取引態様：貸主代理

手数料

負担 貸主:0% 借主:100%

分配 元付:0% 客付:100%