

物件種目	[住居用] マンション		
物件名	朝日プラザ湊川		
所在地	兵庫県神戸市兵庫区下沢通1丁目1-17		
交通	西神山手線「湊川公園」徒歩1分 神戸東西線「新開地」徒歩4分		
建築構造	鉄骨鉄筋コンクリート造 地上11階		
号室名	1108 (11階部分)		
間取タイプ	ワンルーム		
専有面積	20.54㎡	開口部方位	北
築年	1985年04月		
現況/入居時期	空室 / 2017年10月下旬		
賃料	42,000 円		
共益費・管理費	5,000円		
敷金	なし		
礼金	126,000円		
保証金	なし	償却・敷引	なし
更新料	なし		
契約期間	2年間		
町内会費			
駐車場			

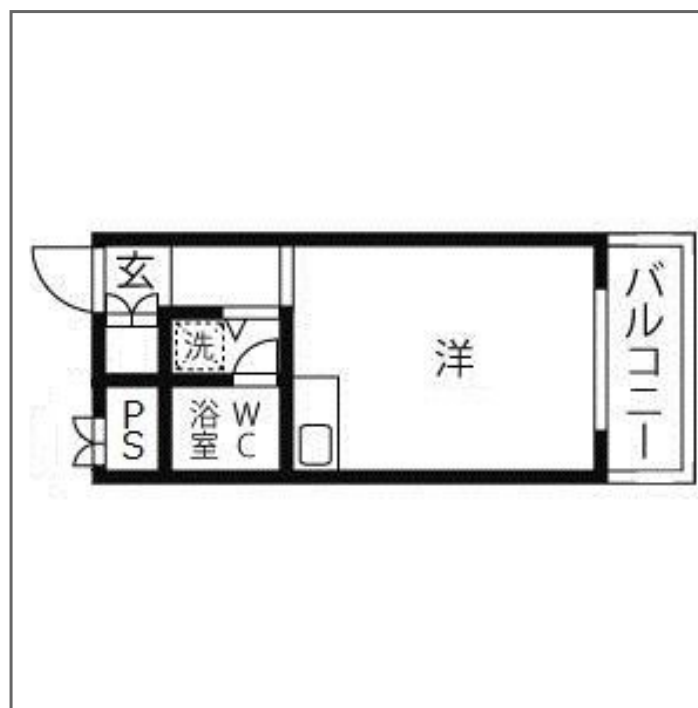
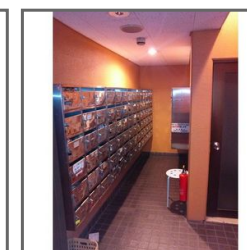
備考

エアコン新品取付け予定

1年未満に解約の場合、ハウスクリーニング費用20,000円が必要です。
室内天井の照明は残置物です。

設備

【位置】最上階 【条件】保証会社利用必須 【キッチン】IHクッキングヒーター(一個口)・給湯器(ガス) 【水廻り】洗面台(浴室内)・トイレ(水洗)・洗濯機置場(室内)・風呂(ユニットバス) 【冷暖房】エアコン(冷暖房) 【収納】シューズボックス 【セキュリティ】管理人(日勤)・防犯カメラ 【その他】バルコニー/ベランダ・専用ゴミ置場・ガス(都市ガス)・分譲タイプ・自転車置場・排水(公共下水)・電気・網戸・エレベーター・水道(公営)



この資料は物件の概略紹介資料になります。間取図面、設備、概要などが現況と異なる場合は現況優先となります。

特記事項:

法人契約可・保険: 保険要加入 当社指定 2年契約 16,000円・鍵交換費用: 15,000円(税込/契約時)

兵庫県知事免許(7)第9120号

日生住建株式会社

神戸市中央区二宮町4丁目7番4号

TEL: 078-272-1000 FAX: 078-272-2700

取引態様: 貸主代理

物件種目	[住居用] マンション		
物件名	朝日プラザ湊川		
所在地	兵庫県神戸市兵庫区下沢通1丁目1-17		
交通	西神山手線「湊川公園」徒歩1分 神戸東西線「新開地」徒歩4分		
建築構造	鉄骨鉄筋コンクリート造 地上11階		
号室名	1108 (11階部分)		
間取タイプ	ワンルーム		
専有面積	20.54㎡	開口部方位	北
築年	1985年04月		
現況/入居時期	空室 / 2017年10月下旬		
賃料	42,000 円		
共益費・管理費	5,000円		
敷金	なし		
礼金	126,000円		
保証金	なし	償却・敷引	なし
更新料	なし		
契約期間	2年間		
町内会費			
駐車場			

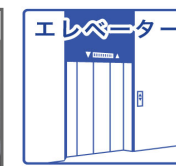
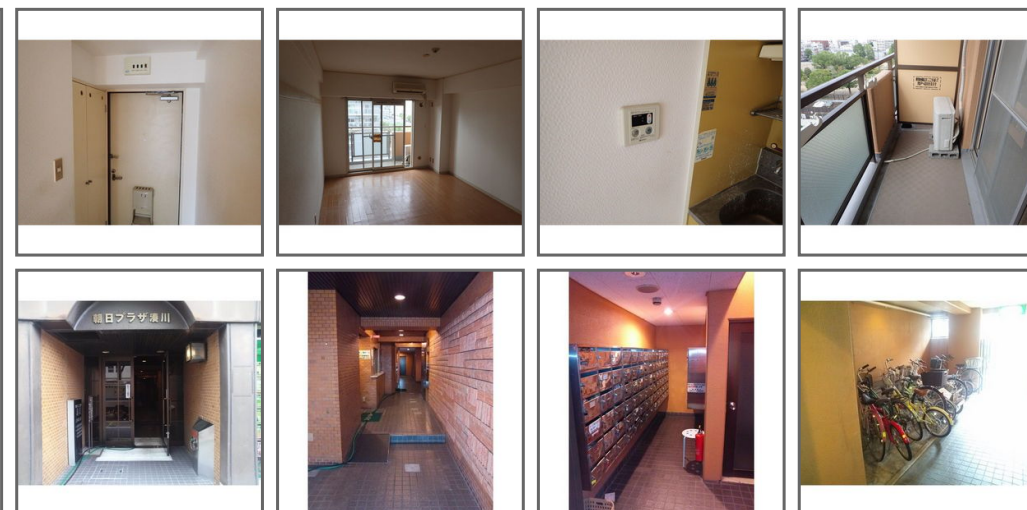
備考

エアコン新品取付け予定

1年未満に解約の場合、ハウスクリーニング費用20,000円が必要です。
室内天井の照明は残置物です。

設備

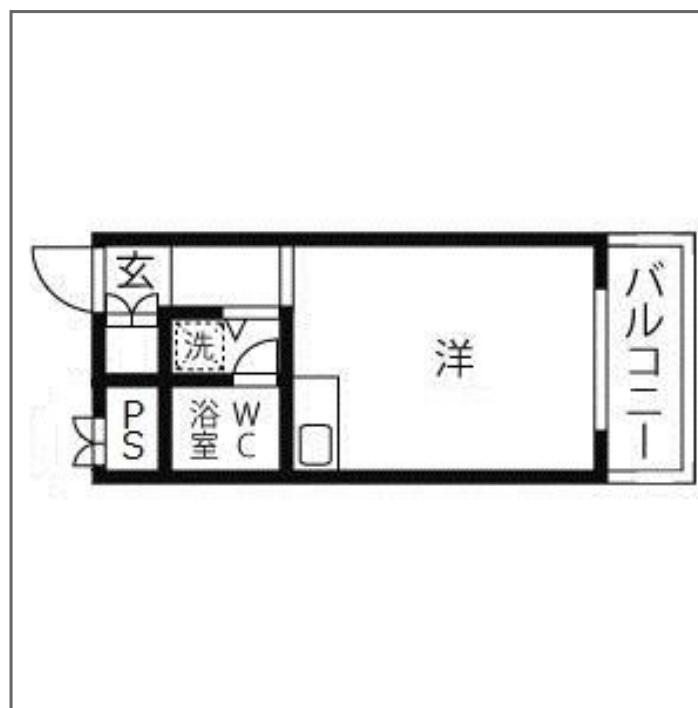
【位置】最上階 【条件】保証会社利用必須 【キッチン】IHクッキングヒーター(一個口)・給湯器(ガス) 【水廻り】洗面台(浴室内)・トイレ(水洗)・洗濯機置場(室内)・風呂(ユニットバス) 【冷暖房】エアコン(冷暖房) 【収納】シューズボックス 【セキュリティ】管理人(日勤)・防犯カメラ 【その他】バルコニー/ベランダ・専用ゴミ置場・ガス(都市ガス)・分譲タイプ・自転車置場・排水(公共下水)・電気・網戸・エレベーター・水道(公営)



最上階



室内洗濯機置場



この資料は物件の概略紹介資料になります。間取図面、設備、概要などが現況と異なる場合は現況優先となります。

特記事項:

webサービス広告掲載許可・チラシ、雑誌等掲載広告許可・法人契約可・保険: 保険要加入 当社指定 2年契約 16,000円・鍵交換費用: 15,000円(税込/契約時) 入居申込書 当社指定。

貸主: NILE(有)

カギ所在: 水道メーター

3ヶ月

兵庫県知事免許(7)第9120号

日生住建株式会社

神戸市中央区二宮町4丁目7番4号

TEL: 078-272-1000 FAX: 078-272-2700

取引態様: 貸主代理

手数料

負担	貸主: 0% 借主: 100%
分配	元付: 0% 客付: 100%