

物件種目	[住居用] マンション		
物件名	クローバーハイツ三宮		
所在地	兵庫県神戸市中央区浜辺通3丁目1-31		
交通	ポトライナ「貿易センター」徒歩2分 海岸線「三宮・花時計前」徒歩7分 東海道線「三ノ宮」徒歩11分		
建築構造	鉄骨鉄筋コンクリート造 地上11階		
号室名	501 (5階部分)		
間取タイプ	ワンルーム		
専有面積	13.08㎡	開口部方位	北
築年	1980年12月		
現況/入居時期	空室 / 2017年10月下旬		
賃料	37,000 円		
共益費・管理費	3,000円		
敷金	なし		
礼金	111,000円		
保証金	なし	償却・敷引	なし
更新料	なし		
契約期間	2年間		
町内会費			
駐車場			

## 備考

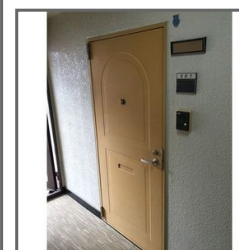
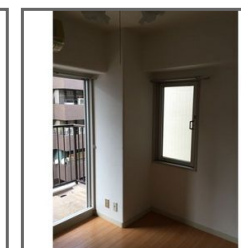
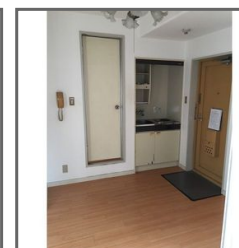
ユニットバス入替予定。  
この部屋はペット禁止です。

ヒート基本料月額1,900円及び使用料を別途賃料に加算してお支払いいただきます。

1年未満に解約の場合、ハウスクリーニング費用20,000円が必要です。  
室内天井の照明は残置物です。

## 設備

【位置】 角部屋 【条件】 保証会社利用必須 【キッチン】 給湯器・IHキッチンヒーター 【水廻り】 洗濯機置場(室内)・風呂(ユニットバス)・洗面台(浴室)・トイレ(水洗) 【冷暖房】 エアコン(冷暖房) 【放送・通信】 光ファイバー・ケーブルTV 【セキュリティ】 防犯カメラ 【その他】 電気・網戸・自転車置場・水道(公営)・バルコニー/ベランダ・エレベーター・ガス(都市ガス)・分譲タイプ・排水(公共下水)



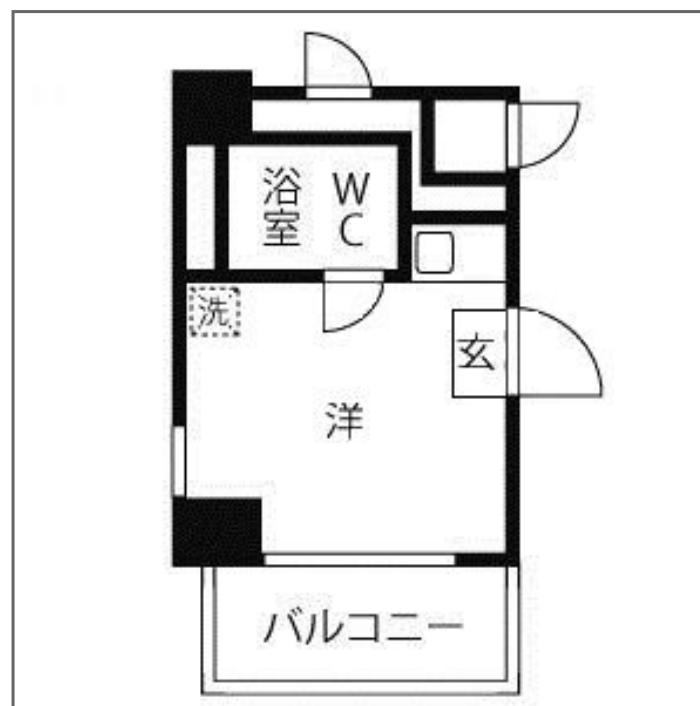
角部屋

この部屋!

防犯カメラ



自転車置場



この資料は物件の概略紹介資料になります。間取図面、設備、概要などが現況と異なる場合は現況優先となります。

特記事項:

法人契約可・保険: 保険要加入 当社指定 2年契約 16,000円・鍵交換費用: 15,000円(税込/契約時)

兵庫県知事免許(7)第9120号

日生住建株式会社

神戸市中央区二宮町4丁目7番4号

TEL: 078-272-1000 FAX: 078-272-2700

取引態様: 貸主代理

物件種目	[住居用] マンション		
物件名	クローバーハイツ三宮		
所在地	兵庫県神戸市中央区浜辺通3丁目1-31		
交通	ポトライナ「貿易センター」徒歩2分 海岸線「三宮・花時計前」徒歩7分 東海道線「三ノ宮」徒歩11分		
建築構造	鉄骨鉄筋コンクリート造 地上11階		
号室名	501 (5階部分)		
間取タイプ	ワンルーム		
専有面積	13.08㎡	開口部方位	北
築年	1980年12月		
現況/入居時期	空室 / 2017年10月下旬		
賃料	37,000 円		
共益費・管理費	3,000円		
敷金	なし		
礼金	111,000円		
保証金	なし	償却・敷引	なし
更新料	なし		
契約期間	2年間		
町内会費			
駐車場			

## 備考

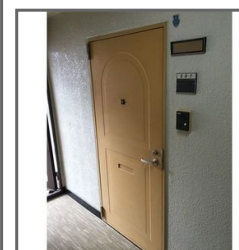
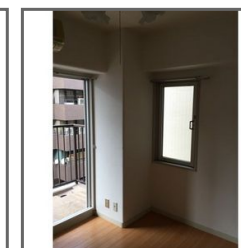
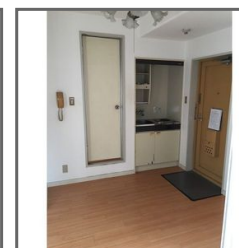
ユニットバス入替予定。  
この部屋はペット禁止です。

ヒート基本料月額1,900円及び使用料を別途賃料に加算してお支払いいただきます。

1年未満に解約の場合、ハウスクリーニング費用20,000円が必要です。  
室内天井の照明は残置物です。

## 設備

【位置】角部屋 【条件】保証会社利用必須 【キッチン】給湯器・IHキッチンヒーター 【水廻り】洗濯機置場(室内)・風呂(ユニットバス)・洗面台(浴室)・トイレ(水洗) 【冷暖房】エアコン(冷暖房) 【放送・通信】光ファイバー・ケーブルTV 【セキュリティ】防犯カメラ 【その他】電気・網戸・自転車置場・水道(公営)・バルコニー/ベランダ・エレベーター・ガス(都市ガス)・分譲タイプ・排水(公共下水)



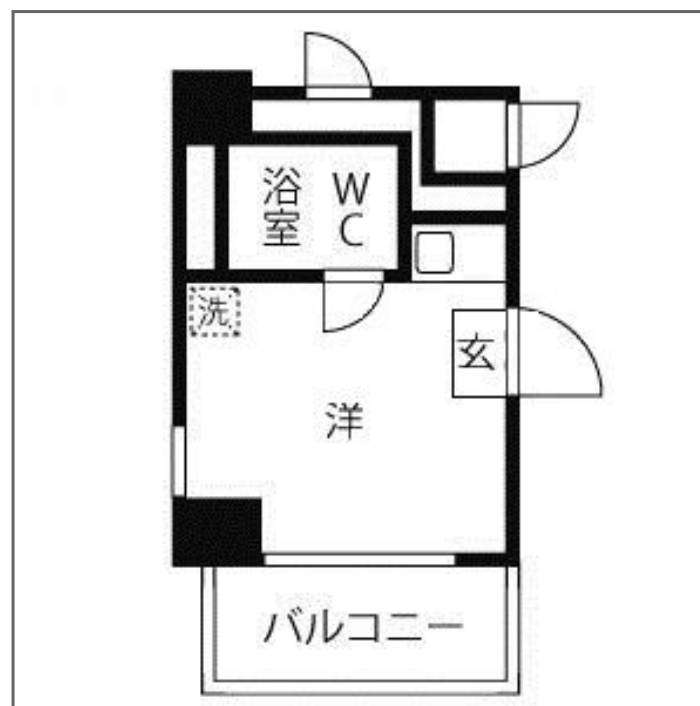
## 角部屋

この部屋!

## 防犯カメラ



## 自転車置場



この資料は物件の概略紹介資料になります。間取図面、設備、概要などが現況と異なる場合は現況優先となります。

## 特記事項:

webサービス広告掲載許可・チラシ、雑誌等掲載広告許可・法人契約可・保険: 保険要加入 当社指定 2年契約 16,000円・鍵交換費用: 15,000円(税込/契約時) 入居申込書 当社指定。  
貸主:(有)JOYBOX

カギ所在: 水道メーター

3ヶ月

兵庫県知事免許(7)第9120号

**日生住建株式会社**

神戸市中央区二宮町4丁目7番4号

TEL: 078-272-1000 FAX: 078-272-2700

取引態様: 貸主代理

手数料	
負担	貸主:0% 借主:100%
分配	元付:0% 客付:100%